


	<b>ZMĚNOVÝ LIST pro změny dle § 222 odst. 4 ZZVZ</b>		
	<b>Název stavby:</b>	Rekonstrukce západního vstupního prostranství do areálu Kamencového jezera z ulice Přemyslova a městské pláže, ev.č. d202200327	
	<b>Číslo Změnového listu:</b>	ZL 36	
	<b>Číslo SO/PS:</b>	SO 10	
<b>Název stavebního objektu/provozního souboru:</b>	AREÁLOVÉ ROZVODY NN		
<b>Objednatel:</b>	STATUTÁRNÍ MĚSTO CHOMUTOV	<b>Zhotovitel:</b>	Společnost Kamencové jezero – Přemyslova
<b>Předmět změny:</b>	Změny SO 10		
<b>Iniciátor změny:</b>	Zhotovitel/Objednatel		
<b>Popis změny:</b> (popis předmětu změny, specifikace, zda jde o změny položek, kvality, rozměrů, termínů či dodatečné/neprovedené práce a zdůvodnění pro zařazení do patřičného odstavce § 222 nebo § 100)	<b>Zdůvodnění změny:</b> 3. Rekonstruovaný objekt původního vstupu SO 05a měl být bez elektroinstalace. Pro budoucí možné využití objektu byl na základě požadavku Objednatele proveden nový přívod NN v délce 56 m a nová elektroinstalace objektu (2x světlo, 2x dvojzásuvka, 2x vypínač) (viz PD). 4. Dle požadavku provozovatele Objednatel odsouhlasil, že nová brána služebního vjezdu bude na elektrické ovládání. Z tohoto důvodu byl zhotoven nový přívod NN pro vjezdovou bránu služebního vjezdu v délce 57m (viz PD). 5. Dle požadavku provozovatele Objednatel odsouhlasil provedení nového přívodu z SO 05 do kabinek údržby správce KJ v délce 40 m (viz PD).  <b>Nové řešení :</b> 3. Pro SO 05a byl proveden nový přívod NN z kabelu CYKY 4x10mm <sup>2</sup> v délce 56 m, uloženého v korugované chráničce D 50mm. Kabel je ukončen v nové vystrojené rozvodnici. V Objektu SO 05a byla provedena nová elektroinstalace objektu z kabelu CYKY 3x1,5 mm <sup>2</sup> v délce 25 m a z kabelu CYKY 3x2,5 mm <sup>2</sup> v délce 25m. V každé místnosti se osadilo 1x světlo, 1x dvojzásuvka a 1x vypínač (viz PD). 4. Pro novou bránu služebního vjezdu byl zhotoven nový přívod NN z kabelu CYKY 5x1,5mm <sup>2</sup> v délce 57m, uloženého v korugované chráničce D 50mm (viz PD). 5. Pro kabinky údržby správce KJ byl proveden nový přívod NN z kabelu CYKY 5x2,5mm <sup>2</sup> v délce 44 m, uloženého v korugované chráničce D 50mm (viz PD).  <b>Zdůvodnění pro zařazení změny :</b> Z hlediska rozsahu, významu, důvodu vzniku změny a způsobu její administrace lze změnu hodnotit jako změnu nepodstatnou. V důsledku předmětné změny nedochází ke vzniku podstatné změny práv a povinností vyplývajících ze smlouvy mezi objednatelem a zhotovitelem ve smyslu § 222, odst. (3) ZZVZ. Výše uvedené změny 3, 4 a 5 byly provedeny nad rámec zadání dle požadavku provozovatele a po odsouhlasení Objednatelem, z důvodu zajištění provozuschopnosti SO 05a, elektrického ovládání vjezdové brány a kabinek údržby. Tyto změny nemění celkovou povahu veřejné zakázky, nepřekračují limit 15% původní hodnoty zakázky a jejich hodnota je nižší než stanovený finanční limit. Změny byly zařazeny dle § 222 ZZVZ do odstavce 4.		
<b>Odkazy na výkresy:</b>	<b>Dopad do celkových termínů:</b>	ANO/NE	
Viz. přílohy Změnového listu	Původní termín dle SOD:	06.04.2023	
	Termín dle ZL. č.		
	Nový termín:	viz. Claim č.1	
<b>NOVÉ POLOŽKY VYVOLANÉ TOUTO ZMĚNOU (viz rozdílový rozpočet v příloze):</b>	Odpočty odst. 4 v Kč bez DPH	0,00 Kč	
	Přípočty odst. 4 v Kč bez DPH	120 696,21 Kč	
	<b>Celkem bez DPH</b>	<b>120 696,21 Kč</b>	
Viz. přílohy Změnového listu	DPH	25 346,20 Kč	
	<b>Celkem včetně DPH</b>	<b>146 042,41 Kč</b>	
	<b>Jméno:</b>	<b>Datum:</b>	<b>Podpis:</b>
<b>Zástupce objednatele:</b>	Ing. Jan Dědeček		
<b>Autorský dozor:</b>	Ing.arch. Zbyněk Ryška		
<b>Objednatel:</b> osoby s oprávněním vydání povolení konat dle Pod-čl. 3.1 OP/ZP	David Dinda		
	Mgr. Hana Nováková		
<b>Zhotovitel:</b>	Ing. Tomáš Holan		

	<b>ZMĚNOVÝ LIST pro změny dle § 222 odst. 6 ZZVZ</b>		
	<b>Název stavby:</b>	Rekonstrukce západního vstupního prostranství do areálu Kamencového jezera z ulice Přemyslova a městské pláže, ev.č. d202200327	
	<b>Číslo Změnového listu:</b>	ZL 36	
	<b>Číslo SO/PS:</b>	SO 10	
<b>Název stavebního objektu/provozního souboru:</b>	AREÁLOVÉ ROZVODY NN		
<b>Objednatel:</b>	STATUTÁRNÍ MĚSTO CHOMUTOV	<b>Zhotovitel:</b>	Společnost Kamencové jezero – Přemyslova
<b>Předmět změny:</b>	Změny SO 10		
<b>Iniciátor změny:</b>	Zhotovitel/Objednatel		
<b>Popis změny:</b> (popis předmětu změny, specifikace, zda jde o změny položek, kvality, rozměrů, termínů či dodatečné/neprovedené práce a zdůvodnění pro zařazení do patřičného odstavce § 222 nebo § 100)	<b>Zdůvodnění změny:</b> 1. Zadávací dokumentace počítala s umístěním pilířku elektro pro napájení areálu městské pláže v jiném místě, než bylo zjištěno. K přemístění pilířku došlo v období mezi zpracováním ZDS a zahájením realizace společností ČEZ. Pilířek elektro ve zjištěném umístění se nacházel v místě nové opěrné stěny SO 06 a musel tedy být demontován. ČEZ určil nové napojovací místo a AD navrhl novou trasu přívodu elektro pro SO 05 v délce 60m (viz PD) s umístěním rozvaděče v objektu SO 05. 2. Stávající rozvaděč ČEZ R87 má být dle ZDS přesunut na nové místo. Tyto práce zajišťuje společnost ČEZ a není známý termín přesunutí. Protože jsou nyní položeny nové dlažby, které by se při budoucím přesunutí musely rozebrat, bylo na místě dohodnuto, že bude položen nový kabel v délce 32 m od stávajícího po nové umístění R87 (viz PD), pro zajištění napojení areálu a budoucí minimalizaci nákladů na provedení nezbytné přeložky.  <b>Nové řešení :</b> 1. Původní pilířek elektro byl společností ČEZ zrušen a nový přívod pro SO 05 kabelem 1-CYKY 3x1,5mm <sup>2</sup> začíná v novém rozvaděči za křižovatkou Maroldova/Přemyslova, vede přes Maroldovu a Přemyslovu ulici, dále hlavním vjezdem až do rozvaděče v SO 05 v délce 60m. 2. Byl položen nový silový kabel 1-CYKY 3x240+120mm <sup>2</sup> od stávajícího umístění rozvaděče R87 po nové budoucí umístění v délce 32 m včetně uzemnění, zapískování a označení výstražnou fólií.  <b>Zdůvodnění pro zařazení změny :</b> Z hlediska rozsahu, významu, důvodu vzniku změny a způsobu její administrace lze změnu hodnotit jako změnu nepodstatnou. V důsledku předmětné změny nedochází ke vzniku podstatné změny práv a povinností vyplývajících ze smlouvy mezi objednatelem a zhotovitelem ve smyslu § 222, odst. (3) ZZVZ. Provedené změny č.1 a 2 byly pro Zadavatele nepředvídané, jelikož nemohl předvídat, že správce sítě provede v mezidobí mezi zpracováním ZDS a realizací přeložky pilíře na jiné místo, než bylo uvažováno v ZDS a že přeložku rozvaděče R87 provede správce sítě až po dokončení stavby. Zároveň se jedná o práce, které nemění celkovou povahu veřejné zakázky a hodnota změny nepřekročí 50 % původní hodnoty závazku. Zákonná podmínka nepředvídatelnosti dle § 222 odst. 6 ZZVZ 134/2016 Sb. je splněna.		
<b>Odkazy na výkresy:</b>	<b>Dopad do celkových termínů:</b>	ANO/NE	
Viz. přílohy Změnového listu	Původní termín dle SOD:	06.04.2023	
	Termín dle ZL. č.		
	Nový termín:	viz. Claim č.1	
<b>NOVÉ POLOŽKY VYVOLANÉ TOUTO ZMĚNOU (viz rozdílový rozpočet v příloze):</b>	Odpočty odst. 5 v Kč bez DPH	0,00 Kč	
	Přípočty odst. 5 v Kč bez DPH	235 576,48 Kč	
	<b>Celkem bez DPH</b>	<b>235 576,48 Kč</b>	
Viz. přílohy Změnového listu	DPH	49 471,06 Kč	
	<b>Celkem včetně DPH</b>	<b>285 047,54 Kč</b>	
	<b>Jméno:</b>	<b>Datum:</b>	<b>Podpis:</b>
<b>Zástupce objednatele:</b>	Ing. Jan Dědeček		
<b>Autorský dozor:</b>	Ing.arch. Zbyněk Ryška		
<b>Objednatel:</b> osoby s oprávněním vydání povolení konat dle Pod-čl. 3.1 OP/ZP	David Dinda		
	Mgr. Hana Nováková		
<b>Zhotovitel:</b>	Ing. Tomáš Holan		

<b>Přílohy změnového listu:</b>	Změnový rozpočet ZL 36	9/4
	Přehled nových položek	1/13
	Přehled zařazení změn do skupin	1/14
	Oznámení Variace č.36	1/15
	PD nový přívod SO 05 a pro vjezdovou bránu	2/16
	PD rozvaděč R87	1/18
	PD přívod a elektroinstalace SO 05a	2/19
	PD přívod pro kabinky údržby	1/21
	Požadavek Objednatele	2/22
	Pokyn ZO	2/24
	Vyjádření AD	1/26
	Vyjádření TDS	1/27
	Zápis z KD	8/28

REKAPITULACE STAVBY

Kód:  
Stavba:

P/055/22  
Rekonstrukce západního vstupního prostranství do areálu Kamencového jezera z  
ulice Přemyslova a městské pláže

KSO:  
Místo:

Chomutov

CC-CZ:  
Datum:

17.08.2023

Zadavatel:  
Statutární město Chomutov

IČ:  
DIČ:

00261891  
CZ00261891

Zhotovitel:  
Společnost Kamencové jezero - Přemyslova

IČ:  
DIČ:

26769611  
CZ26769611

Projektant:

IČ:  
DIČ:

Zpracovatel:

IČ:  
DIČ:

Poznámka:

Cena bez DPH			356 272,69
DPH základní snížená	Sazba daně 21,00%	Základ daně 356 272,69	Výše daně 74 817,26
	15,00%	0,00	0,00
	Cena s DPH v CZK		431 089,95

Projektant

Zpracovatel

Datum a podpis:

Razítko

Datum a podpis:

Razítko

Objednavatel

Zhotovitel

Datum a podpis:

Razítko

Datum a podpis:

Razítko

REKAPITULACE OBJEKTŮ STAVBY A SOUPISŮ PRACÍ

Kód:	P/055/22		
Stavba:	Rekonstrukce západního vstupního prostranství do areálu Kamencového jezera z ulice Přemyslova a městské pláže		
Místo:	Chomutov	Datum:	17.08.2023
Zadavatel:	Statutární město Chomutov	Projektant:	
Zhotovitel:	Společnost Kamencové jezero - Přemyslova	Zpracovatel:	

Kód		Popis	Cena bez DPH [CZK]	Cena s DPH [CZK]
Náklady z rozpočtů			356 272,69	431 089,95
SO 10	AREÁLOVÉ ROZVODY NN / ZL36		356 272,69	431 089,95
VCP1	Vícepráce odstavec 6 ZZVZ		235 576,48	285 047,54
VCP2	Vícepráce odstavec 4 ZZVZ		120 696,21	146 042,41

SOUPIS PRACÍ

Stavba:Rekonstrukce západního vstupního prostranství do areálu Kamencového jezera z ulice Přemyslova a městské pláže

Objekt:SO 10 - AREÁLOVÉ ROZVODY NN / ZL36

Soupis:VCP1 - Vícepráce odstavec 6 ZZVZ

Místo:Chomutov

Datum:17.08.2023

Zadavatel:Statutární město Chomutov

Projektant:

Zhotovitel:Společnost Kamencové jezero - Přemyslova

Zpracovatel:

PČ	Typ	Kód	Popis	MJ	Množství	J.cena [CZK]	Cena celkem [CZK]	Cenová soustava
Náklady soupisu celkem							235 576,48	
D		PSV	Práce a dodávky PSV				160 978,05	
D		741	Elektroinstalace - silnoprúd				160 978,05	
1	K	741122122	Montáž kabelů měděných bez ukončení uložených v trubkách zatažených plných kulatých nebo bezhalogenových (např. CYKY) počtu a průřezu žil 3x1,5 až 6 mm2	m	60,000	40,25	2 415,00	SO 10
	VV		"Nový přívod pro SO 05" 60		60,000			
	VV		Součet		60,000			
2	M	34111030	kabel instalační jádro Cu plné izolace PVC plášť PVC 450/750V (CYKY) 3x1,5mm2	m	66,000	20,70	1 366,20	SO 10
	VV		60*1,1 "Přepočtené koeficientem množství - Nový přívod pro SO 05"		66,000			
	VV		Součet		66,000			
3	K	741122134	Montáž kabelů měděných bez ukončení uložených v trubkách zatažených plných kulatých nebo bezhalogenových (např. CYKY) počtu a průřezu žil 4x16 až 25 mm2	m	60,000	40,25	2 415,00	SO 10
	VV		"Nový přívod pro SO 05" 60		60,000			
4	M	34111610	kabel silový jádro Cu izolace PVC plášť PVC 0,6/1kV (1-CYKY) 4x25mm2	m	66,000	462,76	30 542,16	SO 10
	VV		60*1,1 "Přepočtené koeficientem množství Nový přívod pro SO 05"		66,000			
5	K	741122228	Montáž kabel Cu plný kulatý žíla 3x185+95 až 240+120 mm2 uložený volně (např. CYKY)	m	32,000	156,00	4 992,00	CS ÚRS 2023 01
	VV		"Kabel pro posunutí rozvaděče R87" 32		32,000			
6	M	34111673	kabel silový jádro Cu izolace PVC plášť PVC 0,6/1kV (1-CYKY) 3x240+120mm2	m	36,800	2 800,00	103 040,00	CS ÚRS 2023 01
	P		Poznámka k položce: 1-CYKY, průměr kabelu 56,4mm					
	VV		"Kabel pro posunutí rozvaděče R87" 32		32,000			
	VV		32*1,15 "Přepočtené koeficientem množství		36,800			
7	K	741410021	Montáž vodič uzemňovací pásek průřezu do 120 mm2 v městské zástavbě v zemi	m	32,000	62,60	2 003,20	CS ÚRS 2023 01
	VV		"Kabel pro posunutí rozvaděče R87" 32		32,000			
8	M	35442062	pás zemnicí 30x4mm FeZn	kg	33,440	69,50	2 324,08	CS ÚRS 2023 01
	VV		"Kabel pro posunutí rozvaděče R87" 32*0,95*1,1		33,440			
9	K	741410041	Montáž uzemňovacího vedení s upevněním, propojením a připojením pomocí svorek v zemi s izolací spojů drátu nebo lana Ø do 10 mm v městské zástavbě	m	60,000	51,75	3 105,00	SO 10
	P		Poznámka k položce: Poznámka k položce: uzemnění koncových zařízení bude spojeno s uzemněním VO					
	VV		"Nový přívod pro SO 05" 60		60,000			
10	M	35441073	drát D 10mm FeZn	kg	78,261	112,13	8 775,41	SO 10
	VV		60/1,61		37,267			
	VV		37,267*1,1 "Přepočtené koeficientem množství Nový přívod pro SO 05"		40,994			
	VV		Součet		78,261			
D		M	Práce a dodávky M				68 198,43	
D		21-M	Elektromontáže				7 252,14	
11	K	210101234	Propojení kabelů celoplastových spojkou do 1 kV venkovní smršťovací SVCZ 1 až 5 žíly do 4x25 až 35 mm2	kus	1,000	3 030,00	3 030,00	CS ÚRS 2023 01
	VV		"Kabel pro posunutí rozvaděče R87" 1		1,000			
12	M	10.922.616	Soubor SLV-SVD pro 95- 240 mm2	kus	1,000	4 222,14	4 222,14	CS ÚRS 2023 01
	P		Poznámka k položce: Soubor do 1kV pro 95-240 mm2					
	VV		"Kabel pro posunutí rozvaděče R87" 1		1,000			
D		46-M	Zemní práce při extr.mont.pracích				60 946,29	
13	K	460010024	Vytyčení trasy vedení kabelového (podzemního) v	km	0,092	3 220,00	296,24	SO 10

PČ	Typ	Kód	Popis	MJ	Množství	J.cena [CZK]	Cena celkem [CZK]	Cenová soustava
	VV		"Kabel pro posunutí rozvaděče R87" 0,032		0,032			
	VV		"Nový přívod pro SO 05" 0,060		0,060			
	VV		Součet		0,092			
14	K	460010025	Vytyčení trasy inženýrských sítí v zastavěném prostoru	km	0,092	4 140,00	380,88	SO 10
	VV		"Kabel pro posunutí rozvaděče R87" 0,032		0,032			
	VV		"Nový přívod pro SO 05" 0,060		0,060			
	VV		Součet		0,092			
15	K	460120016	Ostatní zemní práce při stavbě nadzemních vedení naložení výkopku ručně, z hornin třídy 1 až 4	m3	11,040	146,40	1 616,26	SO 10
	VV		60*(0,4*0,3) "Nový přívod pro SO 05"		7,200			
	VV		32*(0,4*0,3)"Kabel pro posunutí rozvaděče R87"		3,840			
	VV		Součet		11,040			
16	K	460150133	Hloubení zapažených i nezapažených kabelových rýh ručně včetně urovnání dna s přemístěním výkopku do vzdálenosti 3 m od okraje jámy nebo s naložením na dopravní prostředek šířky 35 cm hloubky 50 cm v hornině třídy těžitelnosti I skupiny 3	m	32,000	181,70	5 814,40	SO 10
	P		Poznámka k položce: Poznámka k položce: hloubení výkopů pro kabely bude prováděno až po odstranění krytů chodníků a vozovek v rámci stavby ruční výkopy z důvodu kořenů stromů a souběhu dalších sítí, zejména s původním kabelem VO, který musí zůstat funkční až do zprovoznění nového osvětlení.					
	VV		"Kabel pro posunutí rozvaděče R87" 32		32,000			
	VV		Součet		32,000			
17	K	460150163	Hloubení zapažených i nezapažených kabelových rýh ručně včetně urovnání dna s přemístěním výkopku do vzdálenosti 3 m od okraje jámy nebo s naložením na dopravní prostředek šířky 35 cm hloubky 80 cm v hornině třídy těžitelnosti I skupiny 3	m	60,000	216,20	12 972,00	SO 10
	VV		"Nový přívod pro SO 05" 60		60,000			
	VV		Součet		60,000			
18	K	460421281	Kabelové lože včetně podsypu, zhutnění a urovnání povrchu z prohozeného výkopku tloušťky 5 cm nad kabel zakryté plastovou fólií, šířky lože do 25 cm	m	92,000	67,39	6 199,88	SO 10
	P		Poznámka k položce: Poznámka k položce: součástí položky (TOV) je dodávka výstražného pásu (síťoviny/folie)					
	VV		"Kabel pro posunutí rozvaděče R87" 32		32,000			
	VV		"Nový přívod pro SO 05" 60		60,000			
	VV		Součet		92,000			
19	K	460520172	Montáž trubek ochranných uložených volně do rýhy plastových ohebných, vnitřního průměru přes 32 do 50 mm	m	60,000	21,39	1 283,40	SO 10
	VV		"Nový přívod pro SO 05" 60		60,000			
	VV		Součet		60,000			
20	M	34571351	trubka elektroinstalační ohebná dvouplášťová korugovaná (chránička) D 41/50mm, HDPE+LDPE	m	66,000	24,84	1 639,44	SO 10
	VV		60*1,1 "Přepočtené koeficientem množství Nový přívod pro SO 05"		66,000			
	VV		Součet		66,000			
21	K	460560133	Zásyp kabelových rýh ručně s přemístění sypaniny ze vzdálenosti do 10 m, s uložením výkopku ve vrstvách včetně zhutnění a úpravy povrchu šířky 35 cm hloubky 50 cm z hornině třídy těžitelnosti I skupiny 3	m	32,000	43,47	1 391,04	SO 10
	P		Poznámka k položce: Poznámka k položce: zásyp výkopů pro kabely bude prováděno před konečnou úpravou krytů chodníků v rámci stavby do výše pod skladbu vozovky / chodníku					
	VV		"Kabel pro posunutí rozvaděče R87" 32		32,000			
	VV		Součet		32,000			
22	K	460560163	Zásyp kabelových rýh ručně s přemístění sypaniny ze vzdálenosti do 10 m, s uložením výkopku ve vrstvách včetně zhutnění a úpravy povrchu šířky 35 cm hloubky 80 cm z horniny třídy těžitelnosti I skupiny 3	m	60,000	68,66	4 119,60	SO 10
	VV		"Nový přívod pro SO 05" 60		60,000			
23	K	460600061	Odvoz sutí a vybouraných hmot odvoz sutí a vybouraných hmot do 1 km	t	44,800	146,74	6 573,95	SO 10
	P		Poznámka k položce: Poznámka k položce: celkové množství automaticky spočítáno rozpočtářským softwarem, skutečné množství sutí bude doloženo dle vážních listků a podle nich fakturováno					
	VV		60*0,35*0,8*2 "Nový přívod pro SO 05"		33,600			
	VV		32*0,35*0,5*2"Kabel pro posunutí rozvaděče R87"		11,200			
	VV		Součet		44,800			
24	K	460600071	Odvoz sutí a vybouraných hmot odvoz sutí a vybouraných hmot Příplatek k ceně za každý další i započatý 1 km	t	761,600	24,50	18 659,20	SO 10
	P		Poznámka k položce: Poznámka k položce: celkové množství automaticky spočítáno rozpočtářským softwarem, skutečné množství sutí bude doloženo dle vážních listků a podle nich fakturováno					
	VV		44,8*17 "ZKD"		761,600			
	VV		Součet		761,600			
D	HZS		Hodinové zúčtovací sazby				1 800,00	

PČ	Typ	Kód	Popis	MJ	Množství	J.cena [CZK]	Cena celkem [CZK]	Cenová soustava
25	K	HZS1212	Hodinové zúčtovací sazby profesí HSV zemní a pomocné práce kopáč	hod	3,000	250,00	750,00	SO 05.4
	P		Poznámka k položce:					
			Poznámka k položce: práce neuvedené v jiných položkách					
	VV		"Nový přívod pro SO 05" 2		2,000			
	VV		"Kabel pro posunutí rozvaděče R87" 1		1,000			
	VV		Součet		3,000			
26	K	HZS2221	Hodinové zúčtovací sazby profesí PSV provádění stavebních instalací topenář	hod	3,000	350,00	1 050,00	SO 10
	P		Poznámka k položce:					
			Poznámka k položce: práce neuvedené v jiných položkách					
	VV		"Nový přívod pro SO 05" 2		2,000			
	VV		"Kabel pro posunutí rozvaděče R87" 1		1,000			
	VV		Součet		3,000			
	D	VRN	Vedlejší rozpočtové náklady				4 600,00	
	D	VRN1	Průzkumné, geodetické a projektové práce				4 600,00	
27	K	011002000	Průzkumné práce	ks	2,000	2 300,00	4 600,00	SO 10
	VV		"Nový přívod pro SO 05" 1		1,000			
	VV		"Kabel pro posunutí rozvaděče R87" 1		1,000			
	VV		Součet		2,000			



SOUPIS PRACÍ

Stavba: Rekonstrukce západního vstupního prostranství do areálu Kamencového jezera z ulice Přemyslova a městské pláže

Objekt: SO 10 - AREÁLOVÉ ROZVODY NN / ZL36

Soupis: VCP2 - Vícepráce odstavec 4 ZZVZ

Místo: Chomutov Datum: 17.08.2023

Zadavatel: Statutární město Chomutov Projektant:

Zhotovitel: Společnost Kamencové jezero - Přemyslova Zpracovatel:

PČ	Typ	Kód	Popis	MJ	Množství	J.cena [CZK]	Cena celkem [CZK]	Cenová soustava
----	-----	-----	-------	----	----------	--------------	-------------------	-----------------

Náklady soupisu celkem 120 696,21

D PSV Práce a dodávky PSV 41 782,53

D 741 Elektroinstalace - silnoproud 41 782,53

1	K	741110041	Montáž trubek elektroinstalačních s nasunutím nebo našroubováním do krabic plastových ohebných, uložených pevně, vnější Ø přes 11 do 23 mm	m	14,000	50,03	700,42	SO 05.4
VV					14,000			
2	M	1148351	TRUBKA OHEBNA ORANZ. 2320/LPE-1 A100D	m	17,500	16,56	289,80	SO 05.4
P					Poznámka k položce: Poznámka k položce: chránička uložená v monolitickém betonu před betonáží			
VV					14*1,25 "Přepočtené koeficientem množství Vnitřní rozvod SO 05a"			
VV					Součet			
3	M	34572331	páska stahovací kabelová 12,6x230mm	100 kus	0,200	141,45	28,29	SO 05.4
VV					"Vnitřní rozvod SO 05a" 0,2			
4	K	741112001	Montáž krabic elektroinstalačních bez napojení na trubky a lišty, demontáže a montáže víčka a přístroje protahovacích nebo odbočných zapuštěných plastových kruhových	kus	6,000	82,80	496,80	SO 05.4
VV					"Vnitřní rozvod SO 05a" 6			
5	M	34571512	krabice přístrojová instalační 500V, 71x71x42mm	kus	6,000	35,77	214,62	SO 05.4
P					Poznámka k položce: Poznámka k položce: krabice ve vyzděné stěně			
VV					"Vnitřní rozvod SO 05a" 6			
6	K	741122122	Montáž kabelů měděných bez ukončení uložených v trubkách zatažených plných kulatých nebo bezhalogenových (např. CYKY) počtu a průřezu žil 3x1,5 až 6 mm2	m	50,000	40,25	2 012,50	SO 10
VV					"Vnitřní rozvod SO 05a" 50			
VV					Součet			
7	M	34111030	kabel instalační jádro Cu plné izolace PVC plášť PVC 450/750V (CYKY) 3x1,5mm2	m	27,500	20,70	569,25	SO 10
VV					25*1,1 "Přepočtené koeficientem množství Vnitřní rozvod SO 05a"			
VV					Součet			
8	M	34111036	kabel instalační jádro Cu plné izolace PVC plášť PVC 450/750V (CYKY) 3x2,5mm2	m	28,750	34,50	991,88	SO 05.4
VV					25*1,15 "Přepočtené koeficientem množství Vnitřní rozvod SO 05a"			
VV					Součet			
9	K	741122133	Montáž kabelů měděných bez ukončení uložených v trubkách zatažených plných kulatých nebo bezhalogenových (např. CYKY) počtu a průřezu žil 4x10 mm2	m	56,000	40,25	2 254,00	SO 10
VV					"Přívod SO 05a" 56			
10	M	34111076	kabel instalační jádro Cu plné izolace PVC plášť PVC 450/750V (CYKY) 4x10mm2	m	61,600	172,62	10 633,39	SO 10
VV					56*1,1 "Přepočtené koeficientem množství Přívod SO 05a"			
VV					Součet			
11	K	741122142	Montáž kabelů měděných bez ukončení uložených v trubkách zatažených plných kulatých nebo bezhalogenových (např. CYKY) počtu a průřezu žil 5x1,5 až 2,5 mm2	m	97,000	40,25	3 904,25	SO 10
VV					"Přívod pro kabinky údržby" 40			
VV					"Přívod pro novou vjezdovou bránu vjezd Maroldova" 57			
VV					Součet			
12	M	34111090	kabel instalační jádro Cu plné izolace PVC plášť PVC 450/750V (CYKY) 5x1,5mm2	m	62,700	34,04	2 134,31	SO 10
VV					57*1,1 "Přepočtené koeficientem množství Přívod pro novou vjezdovou bránu vjezd Maroldova"			
VV					Součet			
13	M	34111094	kabel instalační jádro Cu plné izolace PVC plášť PVC 450/750V (CYKY) 5x2,5mm2	m	44,000	54,97	2 418,68	SO 10

PČ	Typ	Kód	Popis	MJ	Množství	J.cena [CZK]	Cena celkem [CZK]	Cenová soustava
			40*1,1 "Přepočtené koeficientem množství Přívod pro kabinky údržby"		44,000			
			Součet		44,000			
14	K	741130001	Ukončení vodičů izolovaných s označením a zapojením v rozváděči nebo na přístroji, průřezu žíly do 2,5 mm2	kus	24,000	28,75	690,00	SO 05.4
			"Přívod pro kabinky údržby" 10		10,000			
			"Vnitřní rozvod SO 05a" 14		14,000			
			Součet		24,000			
15	K	741210003	Montáž rozvodnice oceloplechová nebo plastová běžná do 100 kg	kus	1,000	649,00	649,00	CS ÚRS 2023 01
			"Vnitřní rozvod SO 05a" 1		1,000			
16	M	35713131	rozvodnice zapuštěná, neprůhledné dveře, 1 řada, šířka 8 modulárních jednotek	kus	1,000	459,00	459,00	CS ÚRS 2023 01
			"Vnitřní rozvod SO 05a" 1		1,000			
17	K	741310101	Montáž spínačů jedno nebo dvoupólových polozapuštěných nebo zapuštěných se zapojením vodičů bezšroubové připojení spínačů, řazení 1-jednopólových	kus	2,000	154,10	308,20	SO 05.4
			"Vnitřní rozvod SO 05a" 2		2,000			
18	M	1663729	SPINAC C.6 IP44 3559H-A06940 18	kus	2,000	200,68	401,36	SO 05.4
			"Vnitřní rozvod SO 05a" 2		2,000			
19	M	1237648	JEDNORAMECEK 3901H-A05010 18	kus	2,000	40,83	81,66	SO 05.4
			"Vnitřní rozvod SO 05a" 2		2,000			
20	K	741313001	Montáž zásuvek domovních se zapojením vodičů bezšroubové připojení polozapuštěných nebo zapuštěných 10/16 A, provedení 2P + PE	kus	2,000	188,60	377,20	SO 05.4
			"Vnitřní rozvod SO 05a" 2		2,000			
21	M	1237646	DVOJZASUVKA 5513H-C02357 18	kus	2,000	225,86	451,72	SO 05.4
			"Vnitřní rozvod SO 05a" 2		2,000			
22	K	741320161	Montáž jističů se zapojením vodičů třípólových nn do 25 A bez krytu	kus	5,000	166,75	833,75	SO 05.4
			"Přívod pro kabinky údržby" 1		1,000			
			"Vnitřní rozvod SO 05a" 4		4,000			
			Součet		5,000			
23	M	1183606	JISTIC PL7-B16/3	kus	1,000	534,75	534,75	SO 05.4
			"Přívod pro kabinky údržby" 1		1,000			
24	M	1183608	JISTIC PL7-B25/3	kus	1,000	562,35	562,35	SO 05.4
25	K	741321001	Montáž proudových chráničů se zapojením vodičů dvoupólových nn do 25 A bez krytu	kus	3,000	178,25	534,75	SO 05.4
			"Vnitřní rozvod SO 05a" 2		2,000			
			"Přívodpro novou vjezdovou bránu vjezd Maroldova" 1		1,000			
			Součet		3,000			
26	M	10.060.655	Chránič 10C/1N/0,03-A PFL7	kus	2,000	2 067,70	4 135,40	SO 05.4
			"Vnitřní rozvod SO 05a" 1		1,000			
			"Přívod pro novou vjezdovou bránu vjezd Maroldova" 1		1,000			
			Součet		2,000			
27	M	10.061.106	Chránič 16B/1N/0,03-A PFL7	kus	1,000	1 662,90	1 662,90	SO 05.4
			"Vnitřní rozvod SO 05a" 1		1,000			
28	K	741372062	Montáž svítidel s integrovaným zdrojem LED se zapojením vodičů interiérových přisazených stropních hranatých nebo kruhových, plochy přes 0,09 do 0,36 m2	kus	2,000	517,50	1 035,00	SO 05.4
			"Vnitřní rozvod SO 05a" 2		2,000			
29	M	1410999	LED SVIT.CALA 32 2700K ML-411.209.32.0	kus	2,000	1 208,65	2 417,30	SO 05.4
			Poznámka k položce: Poznámka k položce: do místností WC návštěvníci na strop typ svítidla není předepsán může být osazeno jiné svítidlo podobných světelných parametrů, případně jiné dle návrhu architekta					
			"Vnitřní rozvod SO 05a" 2		2,000			
D	M		Práce a dodávky M				67 147,68	
D	46-M		Zemní práce při extr.mont.pracích				67 147,68	
30	K	460010024	Vytyčení trasy vedení kabelového (podzemního) v zastavěném prostoru	km	0,113	3 220,00	363,86	SO 10
			"Přívod pro novou vjezdovou bránu vjezd Maroldova" 0,057		0,057			
			"Přívod SO 05a" 0,056		0,056			
			Součet		0,113			
31	K	460010025	Vytyčení trasy inženýrských sítí v zastavěném prostoru	km	0,113	4 140,00	467,82	SO 10
			"Přívod pro novou vjezdovou bránu vjezd Maroldova" 0,057		0,057			
			"Přívod SO 05a" 0,056		0,056			
			Součet		0,113			
32	K	460120016	Ostatní zemní práce při stavbě nadzemních vedení naložení výkopku ručně, z hornin třídy 1 až 4	m3	13,560	146,40	1 985,18	SO 10
			57*(0,4*0,3)"Přívod pro novou vjezdovou bránu vjezd Maroldova"		6,840			
			56*(0,4*0,3) "Přívod SO 05a"		6,720			
			Součet		13,560			

PČ	Typ	Kód	Popis	MJ	Množství	J.cena [CZK]	Cena celkem [CZK]	Cenová soustava
33	K	460150133	Hloubení zapažených i nezapažených kabelových rýh ručně včetně urovnání dna s přemístěním výkopku do vzdálenosti 3 m od okraje jámy nebo s naložením na dopravní prostředek šířky 35 cm hloubky 50 cm v hornině třídy těžitelnosti I skupiny 3	m	113,000	181,70	20 532,10	SO 10
	P		<i>Poznámka k položce:</i> <i>Poznámka k položce: hloubení výkopů pro kabely bude prováděno až po odstranění krytů chodníků a vozovek v rámci stavby ruční výkopky z důvodu kořenů stromů a souběhu dalších sítí, zejména s původním kabelem VO, který musí zůstat funkční až do zprovoznění nového osvětlení.</i>					
	VV		"Přívod pro novou vjezdovou bránu vjezd Maroldova" 57		57,000			
	VV		"Přívod SO 05a" 56		56,000			
	VV		Součet		113,000			
34	K	460421281	Kabelové lože včetně podsypu, zhutnění a urovnání povrchu z prohozeného výkopku tloušťky 5 cm nad kabel zakryté plastovou fólií, šířky lože do 25 cm	m	113,000	67,39	7 615,07	SO 10
	P		<i>Poznámka k položce:</i> <i>Poznámka k položce: součástí položky (TOV) je dodávka výstražného pásu (sítoviny/folie)</i>					
	VV		"Přívod pro novou vjezdovou bránu vjezd Maroldova" 57		57,000			
	VV		"Přívod SO 05a" 56		56,000			
	VV		Součet		113,000			
35	K	460520172	Montáž trubek ochranných uložených volně do rýhy plastových ohebných, vnitřního průměru přes 32 do 50 mm	m	153,000	21,39	3 272,67	SO 10
	VV		"Přívod pro novou vjezdovou bránu vjezd Maroldova" 57		57,000			
	VV		"Přívod SO 05a" 56		56,000			
	VV		"Přívod pro kabinky údržby" 40		40,000			
	VV		Součet		153,000			
36	M	34571351	trubka elektroinstalační ohebná dvouplášťová korugovaná (chránička) D 41/50mm, HDPE+LDPE	m	168,300	24,84	4 180,57	SO 10
	VV		57*1,1 "Přívod pro novou vjezdovou bránu vjezd Maroldova"		62,700			
	VV		56*1,1 "Přívod SO 05a"		61,600			
	VV		40*1,1"Přívod pro kabinky údržby"		44,000			
	VV		Součet		168,300			
37	K	460560133	Zásyp kabelových rýh ručně s přemístění sypaniny ze vzdálenosti do 10 m, s uložením výkopku ve vrstvách včetně zhutnění a úpravy povrchu šířky 35 cm hloubky 50 cm z hornině třídy těžitelnosti I skupiny 3	m	113,000	43,47	4 912,11	SO 10
	P		<i>Poznámka k položce:</i> <i>Poznámka k položce: zásyp výkopů pro kabely bude prováděno před konečnou úpravou krytů chodníků v rámci stavby do výše pod skladbu vozovky / chodníku</i>					
	VV		"Přívod pro novou vjezdovou bránu vjezd Maroldova" 57		57,000			
	VV		"Přívod SO 05a" 56		56,000			
	VV		Součet		113,000			
38	K	460600061	Odvoz suti a vybouraných hmot odvoz suti a vybouraných hmot do 1 km	t	39,550	146,74	5 803,57	SO 10
	P		<i>Poznámka k položce:</i> <i>Poznámka k položce: celkové množství automaticky spočítáno rozpočtářským softwarem, skutečné množství suti bude doloženo dle vážních listků a podle nich fakturováno</i>					
	VV		57*0,35*0,5*2"Přívod pro novou vjezdovou bránu vjezd Maroldova"		19,950			
	VV		56*0,35*0,5*2 "Přívod SO 05a"		19,600			
	VV		Součet		39,550			
39	K	460600071	Odvoz suti a vybouraných hmot odvoz suti a vybouraných hmot Příplatek k ceně za každý další i započatý 1 km	t	672,350	24,50	16 472,58	SO 10
	P		<i>Poznámka k položce:</i> <i>Poznámka k položce: celkové množství automaticky spočítáno rozpočtářským softwarem, skutečné množství suti bude doloženo dle vážních listků a podle nich fakturováno</i>					
	VV		39,55*17 "ZKD"		672,350			
	VV		Součet		672,350			
40	K	460680401	Vysekání kapes nebo výklenků ve zdivu pro osazení kotevních prvků nebo elektroinstalačního zařízení z lehkých betonů, dutých cihel nebo tvárnic, velikosti 7x7x5 cm	kus	6,000	138,00	828,00	SO 05.4
	P		<i>Poznámka k položce:</i> <i>Poznámka k položce: pouze v jedné vyzděné stěně, zbytek krabic uložených v betonu před betonáží</i>					
	VV		"Vnitřní rozvod SO 05a" 6		6,000			
41	K	460680502	Vysekání rýh pro montáž trubek a kabelů v kamenných nebo betonových zdech hloubky do 3 cm a šířky přes 3 do 5 cm	m	3,000	238,05	714,15	SO 05.4
	P		<i>Poznámka k položce:</i> <i>Poznámka k položce: drážka pouze v jedné zděné stěně ostatní instalace v předstěných nebo v chráničkách předpřipravených v monolitickém betonu</i>					
	VV		"Vnitřní rozvod SO 05a" 3		3,000			
D	HZS		Hodinové zúčtovací sazby				7 166,00	
42	K	HZS1212	Hodinové zúčtovací sazby profesí HSV zemní a pomocné práce kopáč	hod	4,000	250,00	1 000,00	SO 05.4
	P		<i>Poznámka k položce:</i> <i>Poznámka k položce: práce neuvedené v jiných položkách</i>					
	VV		"Přívod pro novou vjezdovou bránu vjezd Maroldova" 2		2,000			
	VV		"Vnitřní rozvod a přívod SO 05a" 2		2,000			
	VV		Součet		4,000			

PČ	Typ	Kód	Popis	MJ	Množství	J.cena [CZK]	Cena celkem [CZK]	Cenová soustava
43	K	HZS1322	Hodinové zúčtovací sazby profesí HSV provádění konstrukcí betonář/železář odborný	hod	1,000	350,00	350,00	SO 05.4
		VV	"Vnitřní rozvod SO 05a" 1		1,000			
44	K	HZS2221	Hodinové zúčtovací sazby profesí PSV provádění stavebních instalací topenář	hod	4,000	350,00	1 400,00	SO 10
	P		<i>Poznámka k položce:</i> <i>Poznámka k položce: práce neuvedené v jiných položkách</i>					
	VV		"Přívod pro novou vjezdovou bránu vjezd Maroldova" 2		2,000			
	VV		"Vnitřní rozvod a přívod SO 05a" 2		2,000			
	VV		Součet		4,000			
45	K	HZS2222	Hodinové zúčtovací sazby profesí PSV provádění stavebních instalací topenář odborný	hod	8,000	552,00	4 416,00	SO 05.4
			<i>Poznámka k položce:</i> <i>Poznámka k položce: práce (a materiál) neuvedené v jiných položkách</i> <i>vydrátování rozváděče, popisy vývodů kontrola provedení kabelových tras v monolitu před zalitím betonem = fotodokumentace kontrola provedení pospojování armování v monolitu před zalitím betonem = fotodokumentace</i>					
	P							
	VV		"Vnitřní rozvod SO 05a" 8		8,000			
D	VRN		Vedlejší rozpočtové náklady				4 600,00	
D	VRN1		Průzkumné, geodetické a projektové práce				4 600,00	
46	K	011002000	Průzkumné práce	ks	2,000	2 300,00	4 600,00	SO 10
	VV		" Přívodpro novou vjezdovou bránu vjezd Maroldova" 1		1,000			
	VV		"Vnitřní rozvod a přívod SO 05a" 1		1,000			
	VV		Součet		2,000			



PŘEHLED ZAŘAZENÍ ZMĚN DO SKUPIN (údaje v Kč bez DPH)																											
Název a evidenční číslo Stavby:		Rekonstrukce západního vstupního prostranství do areálu Kamencového jezera z ulice Přemyslova a městské pláže, ev.č. d202200327														Sledování limitů pro Skupinu 5 - limit 15 % z Přijaté smluvní částky				do 31.12.2019				od 1.1.2020		a max. 140 448 000 Kč od 1.1.2022	
2=1+19+20		Přijátá smluvní částka bez rezervy a DPH	64 786 160,01	6=30+34		Suma Změn záporných a Změn kladných Skupiny 3 a Skupiny 4			2 515 585,47	bez ABS		9=(31/1)*100	Sledování limitu 50 % Skupina 3		10,06%	ABS		12=39		Sledování čerpání limitu		9 717 924 Kč	9 717 924 Kč	5 224 212 Kč	ABS		
		Aktuální smluvní částka (cena stavby)	71 310 500,22	7=(6/1)*100		Sledování limitu 30 % - součet Skupiny 3 a Skupiny 4			3,88%			10=(35/1)*100	Sledování limitu 50 % Skupina 4		0,66%	ABS				Zbývá do vyčerpání limitu		9 717 924 Kč	9 717 924 Kč	4 493 712 Kč	ABS		
		3=(2/1)*100	Procento změny přijaté smluvní částky	110,07%	8=1*0,3		Zákonný limit 30 % pro Skupinu 3 a Skupinu 4			19 435 848,00 Kč			11=1*0,5	Zákonný limit 50 % pro Skupinu 3 a Skupinu 4		32 393 080,01 Kč				14=(39/1)*100		Sledování čerpání limitu 15 % z Přijaté smluvní částky		8,06%	ABS		
		4=(24/1)*100	Sledování vyhrazených změn (Skupina 1)	0,00%																							
5=(27/1)*100		Sledování zaměny položek (Skupina 2)	0,00%																								
15 % z Přijaté smluvní částky		9 717 924,00 Kč																									
OK v limitu																											
Skupiny změn																											
		-1-			-2-				-3-				-4-				-5-						-6-				
		Vyhrazené změny (Doměrky) (dle §100 zákona č. 134/2016 Sb.)			Záměna položek (dle §222 odst. (7) zákona č. 134/2016 Sb.)				Změny nepředvídané (dle §222 odst. (6) zákona č. 134/2016 Sb.)				Změny nezbytné (dle §222 odst. (5) zákona č. 134/2016 Sb.)				Změny neměnící celkovou povahu veřejné zakázky (dle §222 odst. (4) zákona č. 134/2016 Sb.)						Smluvní kompenzační nároky				
SO	ZL č.	Název SO/PS / předmět Změny	Změny záporné (žadavat se znaménkem minus)	Změny kladné	Hodnota ZBV	Změny záporné (žadavat se znaménkem minus)	Změny kladné	Suma Změn záporných a Změn kladných	Změny záporné (žadavat se znaménkem minus)	Změny kladné	Suma Změn záporných a Změn kladných	Změny záporné (žadavat se znaménkem minus)	Změny kladné	Suma Změn záporných a Změn kladných	Suma abs hodnot Změn záporných a Změn kladných	Změny záporné (žadavat se znaménkem minus)	Změny kladné	Suma Změn záporných a Změn kladných	Suma abs hodnot Změn záporných a Změn kladných	Změny záporné (žadavat se znaménkem minus)	Změny kladné	limit 15 %	Suma abs hodnot Změn záporných a Změn kladných	Změny kladné			
16	17	18	19=22+25+28+32+36	20=23+26+29+33+37+40	21=19+20	22	23	24=22+23	25	26	27=25+26	28	29	30=28+29	31=28+29	32	33	34=32+33	35=32+33	36	37	38=(39/1)*100	39=[36]+37	40			
		-----	- 2 822 278,30	9 346 618,51	6 524 340,21	0,00	0,00	0,00	0,00	0,00	0,00	- 2 162 773,08	4 354 978,71	2 192 205,63	6 517 751,79	- 51 776,60	375 156,44	323 379,84	426 933,04	- 607 728,62	4 616 483,36	8,06%	5 224 211,98	0,00			
SO 05	1	VEREJNÉ OSVĚTLENÍ / Nová napojovací lampa na MP	0,00	76 788,61	76 788,61			0,00			0,00			0,00	0,00			0,00	0,00	0,00	76 788,61	0,12%	76 788,61				
SO 12	2	PLYNOVOD / Přelozka HUP do země	0,00	109 724,28	109 724,28			0,00			0,00	0,00	109 724,28	109 724,28	109 724,28			0,00	0,00	0,00		0,00%	0,00				
SO 01	3	KOMUNIKACE, PARKOVIŠTĚ, VEŘEJNÉ PROSTRANSTVÍ / změna sanace zemní pláně	- 1 619 564,50	1 378 466,01	- 241 098,49			0,00			0,00	- 1 619 564,50	1 378 466,01	-241 098,49	2 998 030,51			0,00	0,00			0,00%	0,00				
SO 01	4	KOMUNIKACE, PARKOVIŠTĚ, VEŘEJNÉ PROSTRANSTVÍ / vybourání dešťové kanalizace v parkovišti	0,00	51 737,06	51 737,06			0,00			0,00			0,00	0,00			0,00	0,00	0,00	51 737,06	0,08%	51 737,06				
SO 09	5	ZÁVLAHY NAPOJENÍ / Nový závlahový systém	0,00	1 194 840,21	1 194 840,21			0,00			0,00			0,00	0,00			0,00	0,00	0,00	1 194 840,21	1,84%	1 194 840,21				
SO 04.10	6	Přípravné práce - kácení dřevin, ochrana stromů při stavební činnosti / Kácení smrků U Řevy	0,00	5 694,80	5 694,80			0,00			0,00			0,00	0,00	0,00	5 694,80	5 694,80	5 694,80			0,00%	0,00				
SO 01	7	KOMUNIKACE, PARKOVIŠTĚ, VEŘEJNÉ PROSTRANSTVÍ / úprava výjezdu z parkoviště a oddělení parkovacích míst	- 405 214,50	404 475,64	- 738,86			0,00			0,00	-405 214,50	404 475,64	-738,86	809 690,14			0,00	0,00			0,00%	0,00				
SO 04	8	ZELEN / Změna ploch trávníků na městsképláži	- 246 623,25	445 696,64	199 073,39			0,00			0,00			0,00	0,00			0,00	0,00	-246 623,25	445 696,64	1,07%	692 319,89				
SO 01.1	9	Demolice / Demolice plochy pře arealovým WC	0,00	32 826,17	32 826,17			0,00			0,00			0,00	0,00			0,00	0,00	0,00	32 826,17	0,05%	32 826,17				
SO 03	10	MOBILIÁŘ / Vypouštění sprch na městské pláži	0,00	50 142,08	50 142,08			0,00			0,00			0,00	0,00	0,00	50 142,08	50 142,08	50 142,08			0,00%	0,00				
SO 02	11	KOMUNIKACE A AREÁLOVÉ PLOCHY / sanace zemní pláně	0,00	457 201,29	457 201,29			0,00			0,00	0,00	457 201,29	457 201,29	457 201,29	0,00			0,00	0,00		0,00%	0,00				
SO 02	12	KOMUNIKACE A AREÁLOVÉ PLOCHY / změna rozsahu zpevněných ploch	- 64 105,64	961 514,56	897 408,92			0,00			0,00			0,00	0,00			0,00	0,00	-64 105,64	961 514,56	1,58%	1 025 620,20				
SO 03	13	DEŠŤOVÁ KANALIZACE / retenční nádrž podkladní žbt a náter	- 25 900,37	137 827,25	111 926,88			0,00			0,00			0,00	0,00			0,00	0,00	- 25 900,37	137 827,25	0,25%	163 727,62				
SO 05	14	VSTUPNÍ OBJEKT / změna založení SO 05	0,00	318 877,14	318 877,14			0,00			0,00	0,00	318 877,14	318 877,14	318 877,14			0,00	0,00			0,00%	0,00				
SO 03	15	DEŠŤOVÁ KANALIZACE / poklopy, kolektor, přepad z RN	- 212 413,01	205 316,18	- 7 096,83			0,00			0,00			0,00	0,00			0,00	0,00	-212 413,01	205 316,18	0,64%	417 729,19				
SO 03	16	DEŠŤOVÁ KANALIZACE / uliční vpusti	- 42 712,00	108 520,00	65 808,00			0,00			0,00	- 42 712,00	108 520,00	65 808,00	151 232,00			0,00	0,00			0,00%	0,00				
SO 02	17	VEREJNÉ OSVĚTLENÍ / Nová lampa v Maroldové ulici	0,00	81 258,56	81 258,56			0,00			0,00	0,00	81 258,56	81 258,56	81 258,56			0,00	0,00			0,00%	0,00				
SO 05	18	VSTUPNÍ OBJEKT/ ochrana betonových povrchů a změna omítek SO 05	- 25 551,38	165 631,43	140 080,05			0,00			0,00	- 25 551,38	136 393,67	110 842,29	161 945,05			0,00	0,00	0,00	29 237,76	0,05%	29 237,76				
SO 06	19	OPĚRNÉ STĚNY / podkladní beton, izolace a prostupy technologické šachty fontány	0,00	160 963,87	160 963,87			0,00			0,00	0,00	160 963,87	160 963,87	160 963,87			0,00	0,00			0,00%	0,00				
SO 08	20	VODOVOD / dopouštění RN, vypuštění pítky, šoupátka	- 25 013,18	95 121,57	70 108,39			0,00			0,00	0,00	6 618,30	6 618,30	6 618,30			0,00	0,00	-25 013,18	88 503,27	0,18%	113 616,45				
SO 05	21	VSTUPNÍ OBJEKT / změna VŠ1	- 19 485,00	60 282,49	40 797,49			0,00			0,00			0,00	0,00			0,00	0,00	-19 485,00	60 282,49	0,12%	79 767,49				
SO 03	22	DEŠŤOVÁ KANALIZACE / asymetrický žlab a změny DK	- 10 698,20	279 195,61	268 497,41			0,00			0,00	- 10 698,20	279 195,61	268 497,41	289 893,81			0,00	0,00			0,00%	0,00				
SO 06	23	OPĚRNÉ STĚNY /antigrafity náter	0,00	117 570,53	117 570,53			0,00			0,00			0,00	0,00			0,00	0,00	0,00	117 570,53	0,18%	117 570,53				
SO 04	24	SADOVÉ ÚPRAVY / odstranění pařezů	0,00	77 294,40	77 294,40			0,00			0,00	0,00	77 294,40	77 294,40	77 294,40			0,00	0,00			0,00%	0,00				
SO 02	25	KOMUNIKACE A AREÁLOVÉ PLOCHY / změna podkladního roštu palub	- 51 776,60	288 111,56	236 334,96			0,00			0,00			0,00	0,00	- 51 776,60	288 111,56	236 334,96	339 888,16			0,00%	0,00				
SO 08	26	KANALIZACE SPLAŠKOVÁ / změna splaškové kanalizace na MP	- 14 188,17	552 927,72	538 739,55			0,00			0,00			0,00	0,00			0,00	0,00	- 14 188,17	552 927,72	0,88%	567 115,89				
SO 05	27	VSTUPNÍ OBJEKT / změna ČS SO05	- 23 869,00	236 542,15	212 673,15			0,00			0,00	-23 869,00	54 784,65	30 915,65	78 653,65			0,00	0,00	0,00	181 757,50	0,28%	181 767,50				
SO 02	28	KOMUNIKACE A AREÁLOVÉ PLOCHY / zídka pro rozvaděč u sprch	0,00	24 599,93	24 599,93			0,00			0,00			0,00	0,00			0,00	0,00	0,00	24 599,93	0,04%	24 599,93				
SO 02	29	KOMUNIKACE A AREÁLOVÉ PLOCHY / zídka pro rozvaděč u pítky a panely	0,00	36 379,22	36 379,22			0,00			0,00			0,00	0,00			0,00	0,00	0,00	36 379,22	0,06%	36 379,22				
SO 03	30	DEŠŤOVÁ KANALIZACE / prodloužení odvodňovacího žlabu	0,00	31 208,00	31 208,00			0,00			0,00			0,00	0,00	0,00	31 208,00	31 208,00	31 208,00			0,00%	0,00				
SO 01	31	KOMUNIKACE, PARKOVIŠTĚ, VEŘEJNÉ PROSTRANSTVÍ / opěrná stěna vjezd, bourání betonu	- 35 163,50	173 398,04	138 234,54			0,00			0,00	- 35 163,50	173 398,04	138 234,54	208 561,54			0,00	0,00			0,00%	0,00				
SO 07	32	VODOVOD / změna vodovodu na městské pláži	0,00	121 835,08	121 835,08			0,00			0,00			0,00	0,00			0,00	0,00	0,00	121 835,08	0,19%	121 835,08				
SO 04	33	SADOVÉ ÚPRAVY / přesazení stromů p.Tichá	0,00	63 486,38	63 486,38			0,00			0,00			0,00	0,00			0,00	0,00	0,00	63 486,38	0,10%	63 486,38				
SO 05	34	VSTUPNÍ OBJEKT / změny v SO 05.1	0,00	463 278,76	463 278,76			0,00			0,00	0,00	350 618,17	350 618,17	350 618,17			0,00	0,00	0,00	112 660,59	0,17%	112 660,59				
SO 06	35	OPĚRNÉ STĚNY /výztuž, dilatace, odkop terénu za zdi	0,00	21 612,60	21 612,60			0,00			0,0																

Statutární město Chomutov

Ing. Jan Dědeček

Zástupce Objednatele

Váš dopis/značky/ze dne:

Datum: 18.05.2023

Vyřizuje: Jiří Blochin

E-mail: blochin@silnicetopolany.cz

Mobil: +420 602 233 080

**Stavba: Rekonstrukce západního vstupního prostranství do areálu Kamencového jezera z ulice Přemyslova a městské pláže****Věc: Oznámení Variace č.36 – skutečnost SO 10 – Areálové rozvody NN**

Na základě vzájemně uzavřené Smlouvy o dílo, č. d202200327 na akci Rekonstrukce západního vstupního prostranství do areálu Kamencového jezera z ulice Přemyslova a městské pláže, dle Smluvních podmínek, čl. 12.1, oznamuje Zhotovitel Variaci č.36, která se týká změn v SO 10 Areálové rozvody NN dle provedené skutečnosti.

1. Původní napojovací pilířek elektro se nacházel v místě nové opěrné stěny a musel být demontován. ČEZ určil nové napojovací místo a AD navrhl novou trasu přívodu elektro pro SO 05.
2. Stávající rozvaděč ČEZ R87 má být přesunut na nové místo. Tyto práce zajišťuje ČEZ a není známý termín přesunutí. Protože jsou nyní položeny nové dlažby, které by se při budoucím přesunutí musely rozebrat, byl na základě požadavku Objednatele položen nový kabel v délce 32 m od stávajícího po nové umístění R87.
3. Rekonstruovaný objekt původního vstupu SO 05a měl být bez elektroinstalace. Pro budoucí možné využití objektu byl na základě požadavku Objednatele proveden nový přívod NN v délce 56 m a nová elektroinstalace objektu (2x světlo, zásuvka, vypínač)
4. Dle požadavku provozovatele Objednatel odsouhlasil, že nová brána služebního vjezdu bude na elektrické ovládání. Z tohoto důvodu byl zhotoven nový přívod NN pro vjezdovou bránu služebního vjezdu.
5. Dle požadavku provozovatele Objednatel odsouhlasil provedení nového přívodu do kabelek údržby správce KJ v délce 40 m.

Zhotovitel předkládá rozpočet Variace č.36 ve výši **352.362,34 Kč bez DPH**.

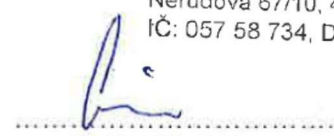
V souvislosti s touto Variací budeme nárokovat prodloužení Doby pro dokončení o 28 pracovních dní.

**SILNICE TOPOLANY a.s.**

Nerudova 67/10, 430 01 Chomutov

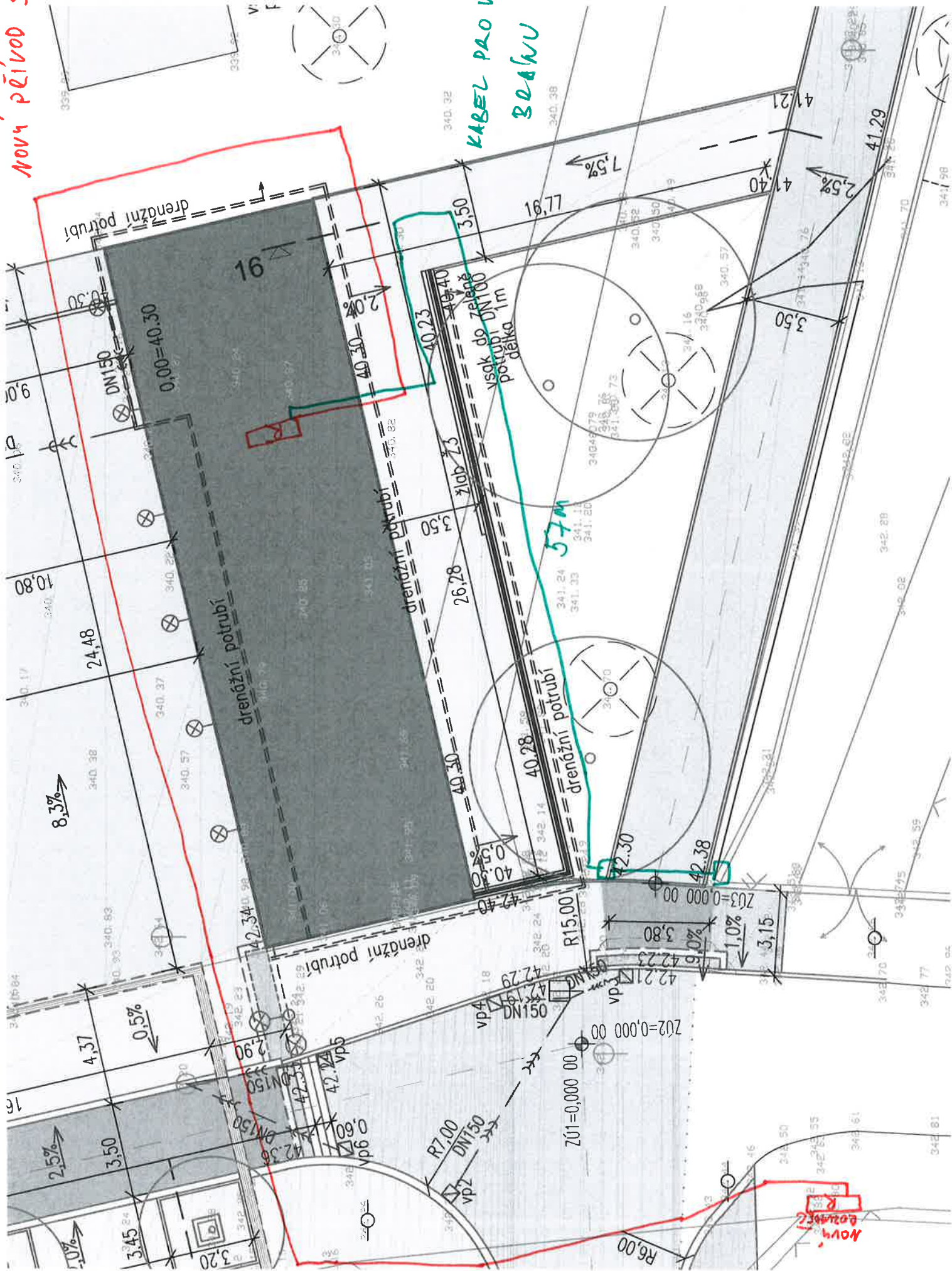
IČ: 057 58 734, DIČ: CZ05758734

⑨

  
Jiří Blochin  
Příprava stavby*Přílohy: Rozpočet Variace č.36**PD nový přívod SO 05 a pro vjezdovou bránu**PD rozvaděč R87**PD přívod a elektroinstalace SOP 05a**Zápis z 20KD*



nový převod soos



KABEL PRO VJEZD  
BRANU

nový  
převod

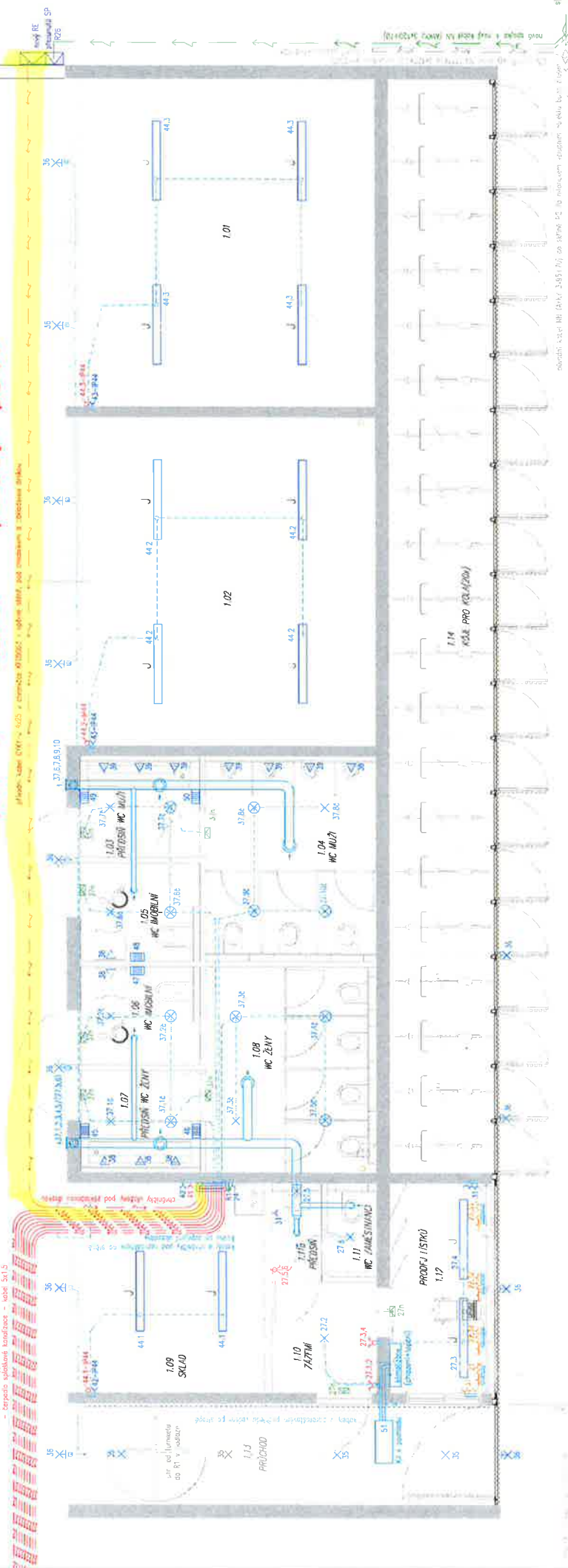


1000

roby v chráněných KFO9050 do dalších objektů v areálu

- původní logické - kabel 4x10
- R011 (v sudrži) - kabel 4x16 + 2x1,5
- terpadlo - kabel 5x1,5
- historický kabelový objekt (nový rozváděč) - kabel 4x10
- posuvná brána - kabel 5x1,5
- fontána - kabel 5x2,5
- parkoviště vjezd - kabel 5x2,5
- parkoviště vjezd - kabel 5x2,5
- terpadlo - kabel 5x1,5

původní řešení převod 5005



spojovací kabely v chráněných KFO050 = fontána, parkoviště vjezd

1701/2

R87 - nové umístění  
nová šachta (pro připojení objektu)  
na stávajících rozvodech Cetin, MAN

nové umístění přívodu NN  
pro restauraci  
řešeno jiným projektem

DEK 32M

fontána

R87 - původní umístění

višňe vjezd

OPĚRNÁ STĚNA

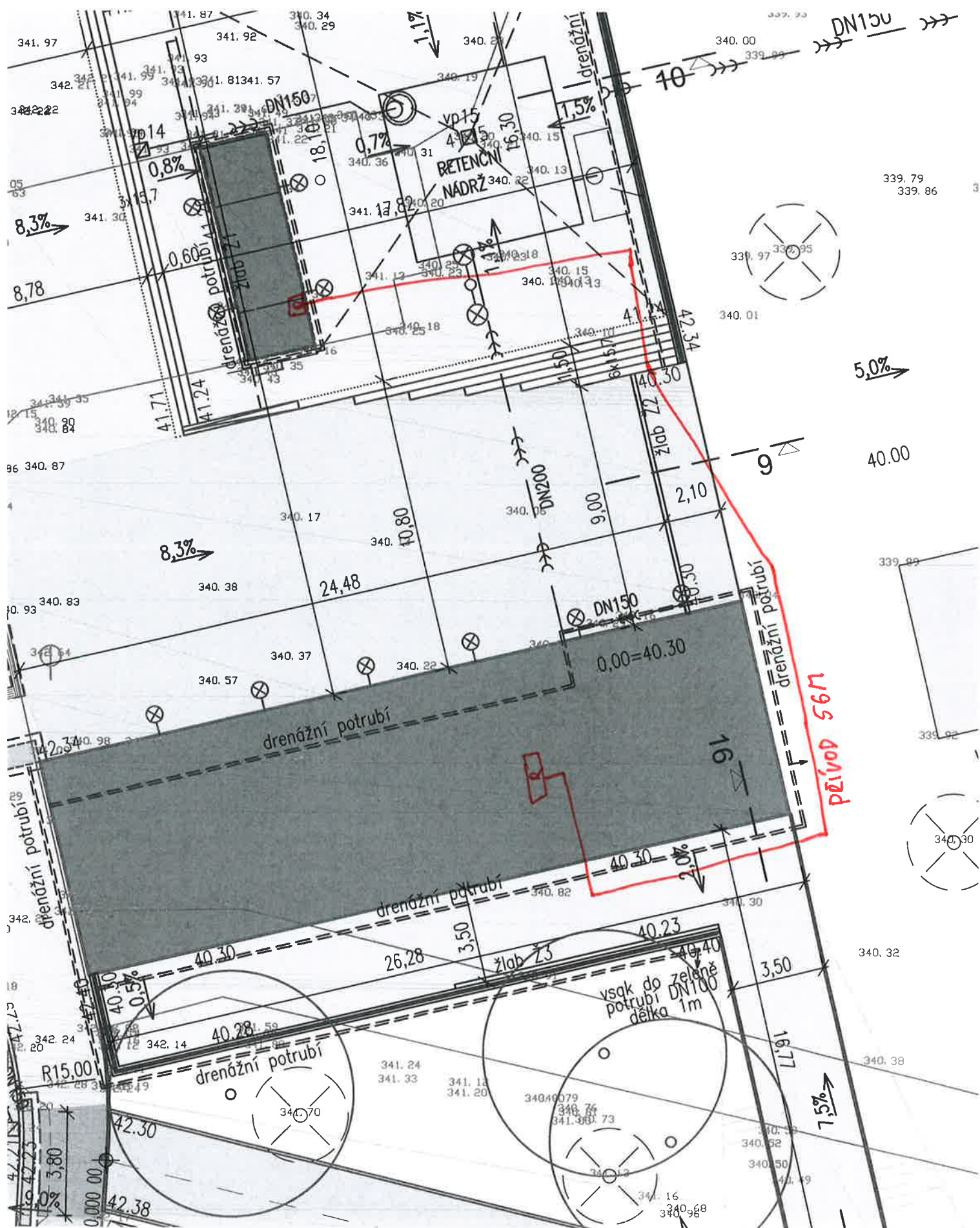
historický

vetrnní objekt

retenc

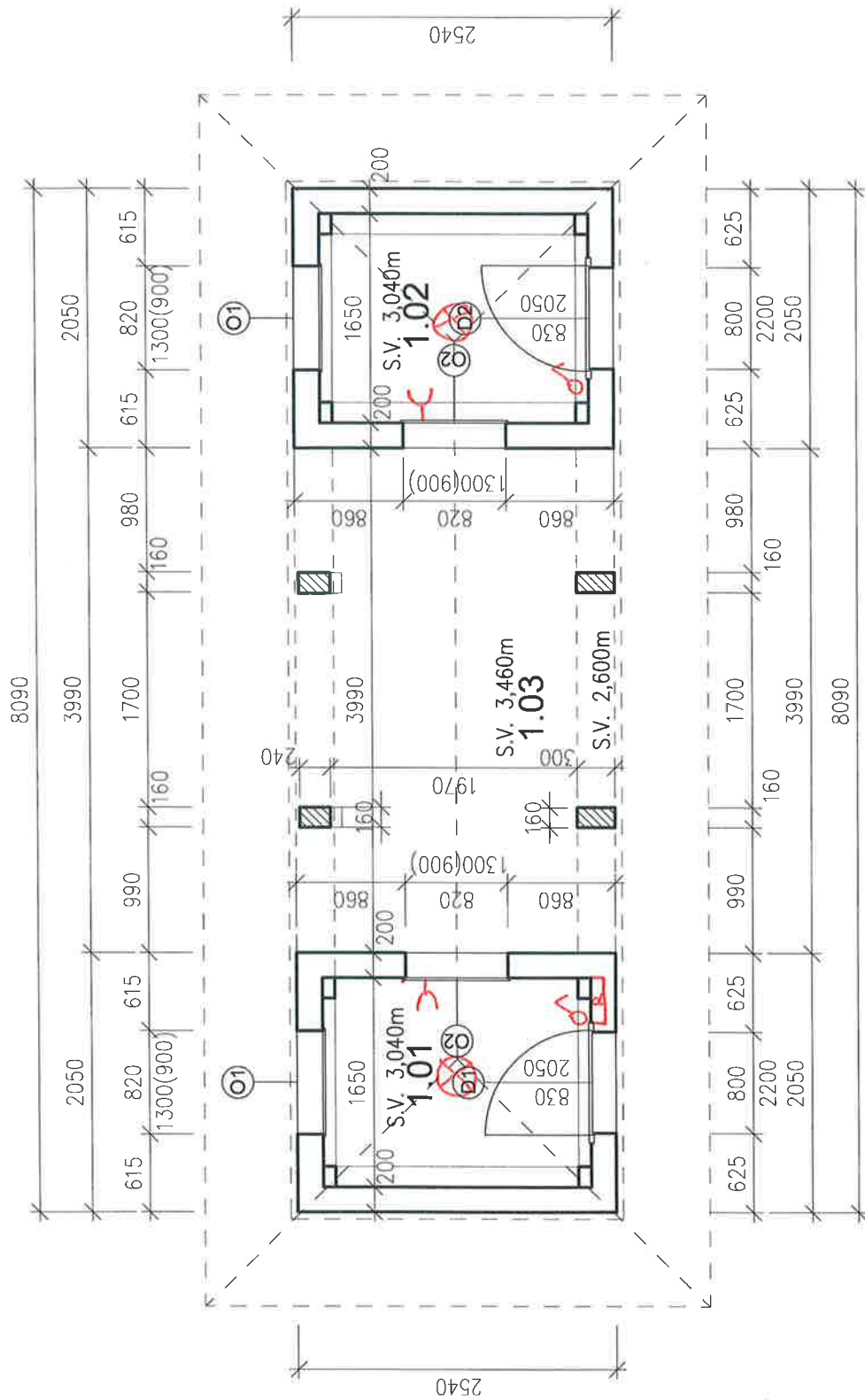
A2





# PŮDORYS NOVÝ STAV

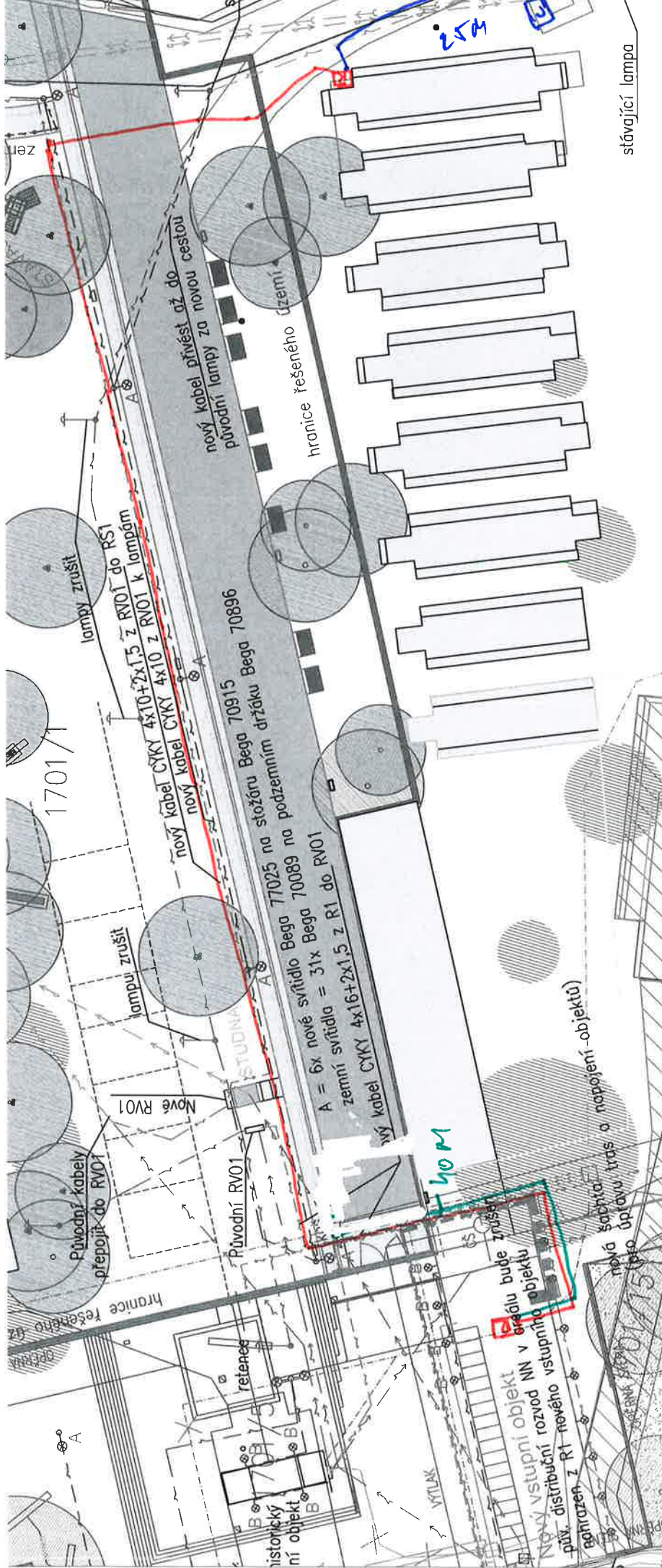
10 05a





PŘÍVOD PŘO ČS A SLABOPROUD  
PŘÍVOD PRO KABINKY ÚDRŽBY  
PŘÍVOD PŘO ČS2

145 M



**Objednatel požaduje nad rámec zadání provést tyto změny:**

Pro stávající objekt SO 05a provést elektropřípojku, v každé místnosti provést nové světlo s vypínačem a zásuvku včetně datové zásuvky.

V místnostech objektu SO 05a doplnit podlahové lišty, do střechy doplnit ochranou mřížku proti ptákům, hlodavcům a hmyzu.

U služební vjezdové brány bude změna ovládání z mechanického na elektrické s dálkovým ovládáním.

Za opěrnou zdi A1 bude z důvodu možného přelezení zábradlí odkopán terén co možná nejnižší s ohledem na kořenový systém lípy.

Pletivové oplocení mezi oplocení na opěrné zdi A1 a stávajícím objektem kotelny, bude změněno na oplocení z plotových panelů svařovaných.

Na městské pláži se osadí stožár pro umístění kamer.

V objektu SO 05 budou provedeny systémy EPS, EZS a nouzový systém pro invalidy na WC.

V objektu SO 05 budou v místnostech 1.03, 1.04, 1.07, 1.08, 1.11 a 1.11a provedeny podhledy ze SDK.

Bude upravena okenice nad pokladnou pro zajištění snazšího otevírání. Na vstupní dveře SO 05 bude dodán samozavírač.

Budou provedeny základy pro turnikety.

Budou provedeny veškeré potřebné datové rozvody ke všem elektronicky ovládaným systémům.

Budou provedeny zemní práce pro datové rozvody v prostoru městské pláže a květnaté louky, které realizuje Objednatel mimo tuto zakázku.

Bude provedena nová splašková kanalizace a vodovodní přípojka pro stánek U Piráta a stávající sprchy.

Čerpací stanice splaškové kanalizace budou vystrojeny technologií od firmy SIGMONT z důvodu zkušeností s tímto dodavatelem.

Bude provedena nová elektropřípojka na městské pláži z SO 05 do sdruženého rozvaděče u stávajících sprch, pro zajištění napájení ČS a datových rozvodů.

Písková plocha na pravé straně od trasy A bude doplněna krytem z písku tl. 70 mm.

V prostoru U Dřeváku na městské pláži budou provedeny nové rozvody vody pro nové sprchy a pro molo v dimenzi DN 40. Dále v tomto prostoru bude provedena nová dešťová a splašková kanalizace a bude opravena stávající čerpací šachta a vystrojení stávající vodovodní šachty.

Pro objekt převlékacích kabin bude zřízena nová vodovodní přípojka a elektro přípojka.

Plůtek ve vodě bude ponechán stávající, bude opraveno pouze chybějící pole.

Bude proveden nový vstup na pozemek 1682/1 z parkoviště. Budou osazeny 4 kusy zahrazovacích sloupků nad rámec zadání.

Vysazené stromy na parkovišti u p. Tiché, budou přesazeny. Nové místo určí Objednatel.

Budou provedeny patky pro herní prvky dle požadavku provozovatele.

V Chomutově dne 13.4.2023

Statutární město Chomutov  
Mgr. Hana Nováková  
vedoucí odboru rozvoje a investic

**STATUTÁRNÍ MĚSTO CHOMUTOV**  
Zborovská 4602  
430 28 Chomutov  
IČ: 00261891, DIČ: CZ00261891  
-77-

Statutární město Chomutov

Zborovská 4602, 430 28 Chomutov | tel.: +420 474 637 111 | fax: +420 474 652 777 | email: [podatelna@chomutov-mesto.cz](mailto:podatelna@chomutov-mesto.cz) |

Datová schránka: 497beyz | IČ: 00261891 | DIČ: CZ 00261891 | číslo účtu: KB-19-626-441/0100 | [www.chomutov-mesto.cz](http://www.chomutov-mesto.cz) |

Úřední dny a hodiny

pondělí, středa 08.00-17.00 hodin

úterý, čtvrtek 08.00-15.00 hodin

Číslo jednací: CHKJ-Př/SpS/Ded/053  
Vyřizuje: Ing. Jan Dědeček, Zástupce objednatele  
Datum: 01.06.2023

**Společnost Kamencové jezero  
- Přemyslova**

Jiří Blochin  
Silnice Topolany a.s.  
Běchovická 701/26  
100 00 Praha 10

**Věc:** Pokyn Zástupce objednatele k provedení Variace č. 36

**Dílo:** Rekonstrukce západního vstupního prostranství do areálu Kamencového jezera z ulice Přemyslova a městské pláže

**Smlouva:** Číslo smlouvy d202200327  
Součástí smlouvy je Český smluvní standard (Design-Bid-Build) – Obecné podmínky a Zvláštní podmínky (dále jen OP/ZP)

**Související korespondence** „Oznámení Variace č.36 – skutečnost SO 10 – Areálové rozvody NN“ ze dne 18.05.2023

Vážený pane Blochine,

Vaším dopisem ze dne 18.05.2023 jste předložili návrh Variace č. 36, která spočívá v následujících změnách stavebního objektu SO 10 Areálové rozvody NN:

- bylo třeba demontovat původní napojovací pilířek elektro, protože se nacházel v místě nové opěrné stěny, společnost ČEZ proto určila nové napojovací místo a autorský dozor (dále jen „AD“) navrhl novou trasu přívodu elektro pro stavební objekt SO 05;
- stávající rozvaděč ČEZ R87 má být společností ČEZ přesunut na nové místo, není však známý termín plánovaného přesunutí, na základě požadavku Objednatele byl proto položen nový kabel v délce 32 m od stávajícího po nové umístění rozvaděče ČEZ R87, aby při plánovaném přesunu nemusely být rozebrány nyní položené nové dlažby;
- rekonstruovaný objekt původního vstupu stavebního objektu SO 05a byl původně plánován bez elektroinstalace, na základě požadavku Objednatele byl však pro budoucí možné využití objektu proveden nový přívod nízkého napětí o délce 56 m společně s novou elektroinstalací objektu, zahrnující 2x světlo, zásuvku a vypínač;
- nová brána služebního vjezdu bude na základě požadavku provozovatele a se souhlasem Objednatele ovládána elektrickým ovládáním, pro které byl zhotoven nový přívod nízkého napětí a
- na základě požadavku provozovatele a se souhlasem Objednatele bude proveden nový přívod do kabiněk údržby správce Kamencového jezera o délce 40 m

(společně dále jen jako „**Variace č. 36**“).

Provedení Variace č. 36 podle Vás zahrnuje změny kladné ve výši 352.362,34 Kč bez DPH a žádné změny záporné. Zároveň jste uvedli, že provedení Variace č. 36 bude mít dopad také na Dobu pro dokončení, a to o délce 28 pracovních dnů.

AD se k návrhu Variace č. 36 vyjádřil svým stanoviskem ze dne 24.05.2023, ve kterém s návrhem souhlasil.





Asistent Zástupce objednatele – technický dozor stavebníka (pozemní a dopravní stavby) (dále jen „TDS“) se k návrhu Variace č. 36 vyjádřil ve svém e-mailu ze dne 25.05.2023, ve kterém s návrhem souhlasil.

**Na základě výše uvedeného Vám tímto vydávám pokyn podle Pod-čl. 12.1 OP/ZP k provedení Variace č. 36 podle výše popsaného návrhu.**

**Definitivní ocenění Variace č. 36 bude však následně projednáno v rámci změnového řízení. Z tohoto důvodu Vám vydávám pokyn podle Pod-čl. 3.3 OP/ZP ke zpracování a předložení Změnového listu včetně příloh na Variaci č. 36, a to bezodkladně a s co možná největším urychlením.**

**V souvislosti s možným vlivem Variace na Dobu pro dokončení Vás dále vyzývám k předložení Claimu dle Pod-čl. 6.2 OP/ZP, nastane-li tento vliv.** Připomínám, že budou-li skutečnosti související s provedením Variace mít přetrvávající charakter, je třeba předkládat průběžné Claimy v měsíčních intervalech. Po skončení vlivu skutečností je pak třeba předložit závěrečný Claim včetně závěrečného vyčíslení, a to ve lhůtě 14 dnů.

S pozdravem

Jan  
Dědeček

Digitally signed by Jan Dědeček  
DN: cn=Jan Dědeček, o=CZ,  
ou=Contract management, a.s.,  
ou=00054,  
email=dedecek@cmanagement.cz  
Date: 2023.06.01 13:17:50 +02'00'

---

Ing. Jan Dědeček  
Zástupce objednatele

Přílohy:

- „Oznámení Variace č.36 – skutečnost SO 10 – Areálové rozvody NN“ stanovisko AD ze dne 24.05.2023
- „Vyjádření TDS k Variaci č. 36“ doručené e-mailem ze dne 25.05.2023



# Stavba: Rekonstrukce západního vstupního prostranství do areálu Kamencového jezera – ulice Přemyslova a městské pláže

## Věc: Oznámení Variace č.36 – skutečnost SO 10 – Areálové rozvody NN

1. Původní napojovací pilířek elektro se nacházel v místě nové opěrné stěny a musel být demontován. ČEZ určil nové napojovací místo a AD navrhl novou trasu přívodu elektro pro SO 05.
2. Stávající rozvaděč ČEZ R87 má být přesunut na nové místo. Tyto práce zajišťuje ČEZ a není známý termín přesunutí. Protože jsou nyní položeny nové dlažby, které by se při budoucím přesunutí musely rozebrat, byl na základě požadavku Objednatele položen nový kabel v délce 32m od stávajícího po nové umístění R87.
3. Rekonstruovaný objekt původního vstupu SO 05a měl být bez elektroinstalace. Pro budoucí možné využití objektu byl na základě požadavku Objednatele proveden nový přívod NN v délce 56 m a nová elektroinstalace objektu (2x světlo, zásuvka, vypínač)
4. Dle požadavku provozovatele Objednatel odsouhlasil, že nová brána služebního vjezdu bude na elektrické ovládání. Z tohoto důvodu byl zhotoven nový přívod NN pro vjezdovou bránu služebního vjezdu.
5. Dle požadavku provozovatele Objednatel odsouhlasil provedení nového přívodu do kabinek údržby správce KJ v délce 40 m.

AD souhlasí s provedením.

V Brně dne 24. 5. 2023

Ing. arch. Zbyněk Ryška  
jednatel Refuel s.r.o.

Ing. Arch.  
Zbyněk  
Ryška

Digitálně podepsal Ing. Arch.  
Zbyněk Ryška  
DN: c=CZ,  
2.5.4.97=NTRCZ-24849308,  
o=Refuel s.r.o., ou=1, cn=Ing.  
Arch. Zbyněk Ryška, sn=Ryška,  
givenName=Zbyněk,  
serialNumber=P676123  
Datum: 2023.05.24 14:55:10  
+02'00'

**Od:** Jakub Justa <j.justra@garnets.cz>  
**Odesláno:** čtvrtek 25. května 2023 21:10  
**Komu:** Adéla Matoušová  
**Kopie:** jan; Zbynek Ryska; fislá; Jan Dědeček  
**Předmět:** Re: KJ Přemyslova - Oznámení Variace č.36 - změny vedení NN SO 10  
**Přílohy:** Oznámení Variace 36 - změny vedení NN.pdf

Dobrý den, za DTS souhlasím s Zhotovitelem předložený návrh Variace č. 36. Variace č. 36 má spočívat ve změnách stavebního objektu SO 10 Areálové rozvody NN dle provedené skutečnosti.

S pozdravem

Bc. Jakub Justa  
manažer projektu  
GARNETS CONSULTING a.s.  
kancelář/sídlo: Čs. legií 445/4,  
Teplice, 415 01  
mobil: +420 602 292 602  
fax: +420 417 532 951  
[e-mail: j.justra@garnets.cz](mailto:j.justra@garnets.cz)  
web: [www.garnets.cz](http://www.garnets.cz)

24. 5. 2023 v 10:05, Adéla Matoušová <[matousova@cmanagement.cz](mailto:matousova@cmanagement.cz)>:

Vážení,

zdravím Vás a přílohou Vám zasílám Zhotovitelem předložený návrh Variace č. 36. Variace č. 36 má spočívat ve změnách stavebního objektu SO 10 Areálové rozvody NN dle provedené skutečnosti.

Vzhledem k blížící se Době pro dokončení Vás žádám o zaslání Vašeho vyjádření k návrhu Variace č. 36 **bez zbytečného odkladu, nejpozději však do čtvrtka 25.05.2023.**

Autorský dozor (pana inženýra Ryšku) současně prosím, aby ve svém vyjádření uvedl také to, z jakého důvodu nebylo v PD uvažováno s provedením prací obsažených v návrhu Variace č. 36 a z jakých důvodů je tyto práce nyní nezbytné provést.

S pozdravem a poděkováním za spolupráci



**ADÉLA MATOUŠOVÁ**

## Zápis z kontrolního dne stavby

„Rekonstrukce západního vstupního prostranství do areálu Kamencového jezera z ulice Přemyslova a městské pláže“

### Kontrolní den č. 20

Datum: 28.02.2023.  
Čas: 09:00 hodin  
Místo: Salónek restaurace Golf Club – Chomutov, Mostecká  
Zapsal: Bc. Jakub Justra  
Přítomni: dle prezenční listiny

#### Program KD:

- A. Informace o průběhu prací
- B. Kontrolní body a jejich plnění
- C. BOZP
- D. Závěr a poznámky

#### A. Informace o průběhu prací

##### 19KD

SO 01 Přemyslova ul. – sanace a konstrukční vrstvy, pokládka obrub a krajníků, pokládka dlažby K15/17, K8/10  
SO 01 Maroldova ul. – odkopávky, sanace zemní pláně, drenáž  
SO 02 – pokládka kabelu VO v Maroldově ulici  
SO 05 – vázání výztuže stěn  
SO 06 – montáž bednění opěrné stěny A, betonáž opěrná stěna A  
Městská pláž – podkladní vrstva ze štěrkodrti, zásyp potrubí

##### 20KD

SO 01 Přemyslova ul. – sanace a konstrukční vrstvy, pokládka obrub a krajníků, pokládka dlažby K15/17, K8/10  
SO 01 Maroldova ul. – konstrukční vrstvy ze štěrkodrti, pokládka žulových obrub  
SO 02 – pokládka kabelu VO v Přemyslově ulici  
SO 05 – vázání výztuže stěn, montáž bednění  
SO 06 – zemní práce opěrná stěna A – další část, vázání výztuže, montáž bednění  
Městská pláž – podkladní vrstva ze štěrkodrti plochy E, F D

#### B. Kontrolní body a jejich plnění

##### B1.3 – Realizační a finanční harmonogram stavby (HMG) Zhotovitele a organigram týmu Zhotovitele

##### 13KDZ

- Provede aktualizaci realizačního HMG – termín bude určen do příštího KD 17.1.2023 – trvá – do 14 dnů



## 16KD

- Z oznamuje, že do 2.2.2023 bude dokončeno Parkoviště SO01 – info

## B1.4 – Zpráva o postupu prací

### Nově projednávané body:

#### 18KD

- Krajiníky a zahrazovací kůly v prostoru parkoviště parkovišti – AD prověří nutnost realizace – do 21.2.2023  
Kůly musí být provedeny viz situace – AD zašle 22.2.2023 - trvá
- Ul. Maroldova. – chodníky – kabelové trasy Cetin a CCinternet – bude svolána koordinační schůzka ohledně vedení kabelových tras – info schůzka proběhne v rámci KD 19 - trvá
- Ul. Přemyslova – nalezeny stávající pařezy 3 ks v půdorysu komunikace – nutné odstranění – info AD/SpS/O souhlasí – info – bude doplněno o pařezy u pláže
- Ul. Přemyslova – nalezena stávající kanalizační šachta - - nivelita bude upravena – platí pro ostatní šachty Z doloží v rámci předložené Variace zákres do situace a fotodokumentaci – info  
V tomto prostoru se nachází stávající stavební konstrukce .- základy - info
- SO 06 - Přeložka kabelové trasy – z důvodu kolize se založením objektu SO 06 – AD souhlasí
- Rozvaděč elektro – v prostoru u dřeváku – jakého typu bude krabice rozvaděče – AD prověří materiálové řešení – info – AD zašle do příštího KD

#### 19KD

- SO06 B, C – AD prověří nutnost instalace zábradlí – 28.2.2023 – trvá
- SO05 – provedení hydrofobních nátěrů – železobetonových konstrukcí – AD prověří – AD požaduje provedení, Z zašle Variaci – následně bude projednáno
- SO05 – SO 06 – propojení vlastních ŽB konstrukcí (řešení projednáno na stavbě)– vyjádření statika – AD zajistí 24.2.2023 – AD zaslal – bude projednáno v rámci příštího KD
- Ul. Maroldova – SČVK požaduje výměnu 3 ks „hrnečků“ a zemních soustav – O souhlasí – Z předloží návrh Variace
- Ul. Maroldova – Situace lamp – dojde ke změnám dispozice osazení vlastních lamp – AD zašle 24.2.2023  
AD zaslal, bude další proveden posun lampy ul Maroldova a Přísečnická - info
- Prostor Pláž - dřevák – byla provedena kontrola nově provedených IS – voda, el , slaboproud a kanalizace – O/SpS/Z/AD souhlasí s provedením IS - info
- Stávající vodovodní šachta – hlavní rozvod vody – pláž – nutná oprava – Z předloží návrh - trvá
- SO05 WC invalidi – nutné doplnit signalizaci – volání o pomoc – AD se vyjádří - trvá nutné urychlené rozhodnutí AD
- SO05 – nutné doplnění datových kabelů - chráničky – AD předloží návrh
- Typ čerpací stanice vystrojení elektro - Sprchy u převlékárny a U piráta – AD předloží návrh do 14.2.2023 – trvá

#### 20KD

- SO 06 Zeď část A zeď bude provedena v nivelitě 342,34 m
- Vedení vody na pláž – nutnost vypouštění stávajících objektů – sprchy a pirát – Z navrhuje provedení 2 vypouštěcích šachet – AD souhlasí
- Fontána – AD doplní prováděcí dokumentaci Fontány – do 3.3.20



- SO 05 – pozice vrat D7 – O požaduje zajistit jejich neprůhlednost – AD předloží návrh – 3.3.2023
- SO05 – bude provedena vypouštěcí šachta pro vypouštění vody v zimním období – Z předloží návrh

### **B1.5 – Včasná varování, claimy, ZBV**

#### **06KD**

Zhotovitel zaslal VV č. 1 dne 24.10.2022 ohledně různých zjištění rozdílných od předpokladu ZDS. Jednotlivá zjištění jsou řešena v rámci jednotlivých KD. ZO požaduje řešit vliv jednotlivých zjištění na cenu i na čas v rámci jednotlivých Variací. Zhotovitel finančně vyčíslí jednotlivé změny na základě AD zpracované PD a výkazů výměr a časově vyčíslí na základě jednotlivých aktualizací Harmonogramu a předloží je formou Změnových listů. Týká se hlavně SO 05. - [info](#)

### **B1.6 – Technologické předpisy a kontrolní zkušební plán**

**01KD** – TDS požaduje předkládat TePř a KZP po jednotlivých činnostech dle členění ZDS v termínu nejméně 8 dní před zahájením prací.

- TDS obdržel TePř na zemní práce, nestmelené podkladní vrstvy, dlážděné kryty, asfaltové vrstvy včetně KZP,
- TDS obdržel vzorkování kostek, štípaná hlava a slepecké dlažby.
  - o Dlažba řezaná 8/8/8 cm barva šedá – použité kolem fontány
  - o Dlažby reliéfní 39,5/39,5/6,5 cm povrch tryskaný barva šedá – hmatové úpravy
  - o Hladká dlažba 40/25/6 cm povrch tryskaný barva šedá – lemování kolem reliéfní dlažby
  - o Hladká dlažba 60/40/6 cm povrch tryskaný barva žlutá – vstup u autobusové zastávky
  - o Vádící linie (průběžné drážky) 40/40/6,5 cm povrch tryskaný barva šedá – vádící linie
- Vzorky jsou odsouhlaseny.

### **B1.7 – Zeleň**

#### **10KD**

- Na OŽP je podána žádost o kácení 2 lip u kójí, které překáží stavbě opěrné zdi. Předpokladem je, že kácení nebude povoleno. Investor se pokusí získat povolení v odvolacím řízení u krajského úřadu, časový předpoklad do konce roku 2022 – **trvá**
- Na straně stavby směrem k železničnímu přejezdu (k zooparku) nebude provedena výsadba 2 stromů z vodu kolize s rozvody plynu. Náhradní místa pro výsadbu řeší AD v rámci parkoviště (1 strom), resp. ploch pláže (1 strom) – **trvá**

#### **13KD**

- Pro případ, že kácení nebude povoleno ani v odvolacím řízení, zhotovitel předloží technologický postup k zajištění stromů a obnažení části jejich kořenových systémů – **do 17.1.2023 – předloženo, byla provedena tahová zkouška - info**

#### **14KD**

- Byl dohodnut postup výkopových prací v prostoru Lípy – předpoklad tahových zkoušek lípy – 21.1.2023 – bylo provedeno, pokračují výkopové práce na základu opěrné zdi - **info**

### **B1.8 – Dílenská dokumentace**

#### **16KD**

- Brány – **trvá**
- AD předloží návrh mříže – okolo stromu – do 25.1.2023 -trvá – AD Předložil v rámci KD 17 - **trvá**
- Lavičky – Z předloží návrh – info – **do 14.2.2023 - trvá**

### **B1.9 – SO 05 vstupní objekt – založení**

#### **11KD**

- SO 05A -Vstupní objekt – v každé místnosti bude světlo s vypínačem a zásuvka včetně datové zásuvky AD zašle do – **termín bude určen**



## 15KD

- Prověřit typ omítek – AD se vyjádří do 31.1.2023 – na zděné konstrukce bude provedena štuková omítka - **info**
- SO05A – AD se vyjádří k návrhu Z - štuková omítka, venkovní a vnitřní - dle PD – **AD souhlasí**

## B1.11 – Retenční nádrž

### **B2.3 – Elektro**

#### **06KD**

- AD zajistí PD pro nové řešení napojení SO 05. – AD předložil návrh O, O odsouhlasí, PD bude následně realizována
- Objednatel si zařídí zrušení odběrných místa přípojného sloupku
- Nové napojení areálu bude provedeno dle Varianty A předložený AD na KD – AD dopracuje nové řešení včetně výkazu výměr. Viz příloha zápisu z KD.

#### **13KD**

- Rozvody elektro a slaboproud SO05 - pozice koncových prvků – před zahájení provádění svislých konstrukcí, bude problematika konzultována a pozice koncových prvků budou průběžně odsouhlasovány - **info**

## B2.4 – Pláž u restaurace Dřevák

#### **14KD**

- Situace stávajících inženýrských sítí byla projednána – nutné řešit dešťovou kanalizaci - sociálky a gril – **Z zaměří vyústění dešťové kanalizace – následně AD navrhne řešení – trvá splněno**

#### **16KD**

- R87 Nový napájecí Kabel NN (není uvedeno ve VV, řešeno jiným projektem)– změna pozice Z předloží návrh Variace se zakreslení provedení kabelové trasy - **info**

## B3.1 Splašková kanalizace

#### **03KD**

- Je nutno vyřešit napojení SO 05, který měl být napojen do stávající šachty, která na pozemku nebyla nalezena. Je třeba šachtu nově vybudovat a provést přípojku na hlavní stoku v Přemyslově ulici. AD prověří místo napojení nově navržené splaškové tlakové kanalizace.
- AD prověří možnost napojení nové splaškové kanalizace ze stávajících objektů na pláži formou tlakové kanalizace (čerpací stanice). Předpoklad příští KD.

#### **04KD**

- Kanalizace na pláži – **05KD, 06KD TRVÁ** – AD navrhne řešení
- Napojení SO 05 – **05KD, 06KD TRVÁ** – AD navrhne řešení

#### **06KD**

- AD předloží koncept do 8.11.2022 – splněno Z/O/SpS se vyjádří do příštího KD –

#### **09KD**

- O doplnil požadavek – dopojení tlakové kanalizace, bylo projednáno v rámci KD – AD zapracuje do 22.11 (nutné dopojit stánek - pirát )

#### **10KD**

- AD zaslal – O/SpS/Z se vyjádří – do 29.11.2022 – Odsouhlaseno, **(bude přiložena voda pítka)**

#### **11KD**

- Dle předložené dokumentace – **částečně vypořádáno.**

#### **16KD**

- Vedení Inženýrských sítí – voda, kanalizace bude provedeno mimo konstrukční vrstvy komunikace - trasy A – **info**



### **B3.3 Paluba molo**

#### **08KD**

- Kabelové komory – lodičky a vstup na molo – nutná koordinace se stavbou včetně tras (O předloží návrh do 18.11.2022)

#### **10KD**

- Zasláno, nutné rozhodnout dispozici komor AD zakreslil do situace – bude zasláno konečné řešení – do 29.11.2022 – **info**

#### **12KD**

- Materiál mola – materiál byl předložen – AD souhlasí – Z zašle – termín do 9.12.2022 – **info**

### **B3.4 Upřesnění navržených řešení ze ZDS**

#### **09KD**

- Sprchy i pítka - AD/O souhlasí s předloženými materiály – **info**

-

#### **11KD**

Poznámky k realizaci

- SČVK – smlouva na připojení vody SO05 2x – **1x probíhá**

### **B3.6 – Trasa A**

#### **08KD**

- Cesty u pláže – Trasa MZK u A – koncepce řešení dopravy a provedení cest - **info**

### **B3.7 – Turnikety**

#### **03KD**

- Je třeba vyřešit řešení turniketu – v projektu není vyřešen samostatný odchod návštěvníků z areálu. Objednatel ve spolupráci s AD si zajistí PD.

#### **04KD, 05KD, 06KD – TRVÁ**

- **Pouze příprava – příprava pro instalaci – info**

#### **11KD**

- prověří koncepci – O zašle koncepci zakresu vedení IS do 6.12.2022 – **trvá**

#### **12KD**

- Odchozí jednosměrné turnikety – **řešení koncepce – O se vyjádří**

### **B4.2 – Příprava pro závory na parkovišti**

#### **04KD**

- Zhotovitel navrhnul provést přípravu k uvažované budoucí závoře na parkovišti před areálem. Bude probráno na KD až bude aktuální.

#### **05KD, 06KD - TRVÁ – AD řeší s Objednatелеm – trvá**

#### **08KD –**

- projednáno, nutné řešit betonové patky – **info** (jak bude patka umístěna – O preferuje uložení pod dlažbou – **Řešení odsouhlaseno**)

### **B5.1 – Vodoměrná šachta**

#### **05KD**

- Je nutné odpojit vodoměry ve vodoměrné šachtě před pokračováním prací. Objednatel si musí podat oficiální požadavek na odpojení vodoměru v šachtě na SČVK.
- Zhotovitel požaduje zajištění PD na dopouštění retenční nádrže včetně nové vodoměrné šachty, kde





budou 2 vodoměry, včetně všech povolení. AD (Refuel) má PD v řešení.

#### 06KD

- **Vodoměrná šachta je odpojená.**
- **PD k dopouštění retenční nádrže je v řešení – AD projednává se správcem – řeší AD Radilová – trvá, je nutné vyřešit koncepci**

#### 09KD

- Pítka v prostoru parkoviště nebude instalováno, bude instalováno v prostoru areálu – **bude určeno**

### SO01 Komunikace

#### 16KD

- Dlažba – kroužková – bude lemována dvouřádkem kostek – **info – AD předloží upřesnění provedení**
- Provedení kabelového kanálu pro vedení IS Maroldova/Přemyslova AD zašle začátek 1/23 včetně vstupů AD koncept předložil Z provede předloží ZL – **info – řešení bylo projednáno v rámci KD 17**  
**Z předloží návrh Variace - info**
- Řádková dlažba v ulici – změna provedení AD souhlasí – chodníky - info
- Čerpací stanice na výtlačné kanalizaci, napojení na rozvody elektro – **AD předloží návrh – 14.02.2023 - trvá**

#### 17KD

- Provedení poklopy – (stávající poklopy na stavbě – měl zůstat původní špatná stav) – Z předloží návrh provedení do 14.02.2023, **AD předložil revizi návrhu – 13.2.2023 – Z se vyjádří**  
**Pochozí – zadlážděny**  
**Pojízdné - litinové**
- Uliční vpusti – dle PD je nutné přesunout – špatný stav – AD se vyjádří – **10.02.2023- AD souhlasí**
- **Vjezdy – pí. Tichá – bude nutné řešit – AD předloží návrh do 14 dní**
- Zemní souprava - Z předloží dokumentaci opravy - konec Přemyslovy ulice - **trvá**

### B5.4 – Projektová dokumentace

#### 05KD

- **ZO žádá o vydání jedné kompletní aktuální revize projektové dokumentace a její uložení na uložení, aby stavba pracovala podle aktuální PD.**

#### 06KD

- Zhotovitel požaduje ukládat na uložení finální verze změnových výkazů výměr ideálně zkontrolovaný se stavbou. V současné chvíli neseď VV vůči skutečnosti – info

### B6.2 – Oklep nákladních automobilů

- TDS požaduje zajištění oklepu pro nákladní vozidla při výjezdu ze stavby, aby nebylo roznášeno špína na vedlejší komunikace. Komunikace budou vyčištěny. Stavba si zajistí obratem – **info**

### B6.3 – Kabely CETIN na parkovišti – ruční výkopy v oblasti IS

- Kabely na parkovišti měly být dle ZDS níže než byly ve skutečnosti nalezeny. Zhotovitel se domluví s CC Internet Chomutov (a CETIN) ohledně provedení „přeložky“, Zhotovitel zašle oznámení Variace včetně VV – **trvá – vypořádáno Z zašle variaci – trvá**

#### B6.4

#### 15KD

- **Přemístění rozvaděče R87 – řeší O, problematika kabelové trasy napojení dřevák NN – prověřit její vedení.**



## **B6.5 SO 06**

### **15KD**

- Technologická šachta fontány – prověřit hydroizolaci AD se vyjádří do 31.01.2023 – trvá – bude provedena hydroizolace – **2 x ASF hydroizolační pás Z předloží materiálové řešení**

---

### **C. BOZP**

- Koordinátor BOZP na stavbě provádí paní Eva Bambasová ze společnosti Sinnet.EU s.r.o. , tel: +420 607 051 250, e-mail: [eva.bambasova@sinneteu.cz](mailto:eva.bambasova@sinneteu.cz)

---

### **D. Závěr a poznámky**

#### **D1.1 – Všeobecné**

##### **01KD**

- TePř vč. KZP budou nejprve zasílány v konceptu na TDS a Objednatele k připomínkám. Bez odsouhlaseného TePř vč. KZP **nejsou práce povoleny**. Odsouhlasený TePř bude opatřen razítky: Zhotovitele + TDS + AD + Koo BOZP + Objednatele.
- **TDS požaduje od Objednatele zaslání 1 paré dokumentace**. Zhotovitel bude na KD nosit vždy aktuální projektovou dokumentaci.
- **Součástí zápisu KD bude evidenční tabulka claimů a variací od příštího KD**

Příští kontrolní den se bude konat v úterý dne **07.03.2023** od 9.00 hodin v prostoru stavby, zápis bude proveden v restaurace Golf Club.



**"Rekonstrukce západního vstupního prostoru do areálu Kamencového jezera z ulice Přemyslova a městské pláže"**

**Prezenční listina**

Příloha č. 1 k zápisu kontrolního dne stavby 28.1.2023, konaném dne 28.1.2023 v místě předmětné stavby od 09:00 hodin.

Jméno	Organizace	Funkce	Telefon	E-mail	Podpis
p. Jan Kuna	Magistrát města Chomutov	Stavební technik	+420 736 663 263	j.kuna@chomutov-mesto.cz	
Mgr. Hana Nováková	Magistrát města Chomutov	Vedoucí odboru rozvoje a investic	420 725 586 172	h.novakova@chomutov.cz	
p. David Dinda	Magistrát města Chomutov	1. náměstek primátora	420 474 637 210	d.dinda@chomutov.cz	
Ing. Jan Dědeček	Contract management, a.s.	Zástupce objednatele	+420 733 733 164	dedecek@cmmanagement.cz	
Mgr. Arnošt Tábořský	Contract management, a.s.	Projektový manažer	+420 735 758 804	taboricky@cmmanagement.cz	
Bc. Jakub Justra	Garnets Consulting a.s.	TDS	+420 602 292 602	j.justra@garnets.cz	
p. Martin Dušek	Aquagen s.r.o.	TDS	+420 724 166 133	martin.dusek72@gmail.com	
pl. Eva Bambasová	SINNET EU s.r.o.	KoB BOZP	+420 607 051 250	eva.bambasova@sinnnet.eu.cz	
Ing. arch. Jan Skoupý	Refuel s.r.o.	AD	+420 608 119 965	jan@refuel.cz	
Ing. arch. Zbyněk Ryška	Refuel s.r.o.	AD	+420 736 605 107	zbynek@refuel.cz	
Mgr. Ing. Luce Radlová, DIŠ	Refuel s.r.o.	AD	+420 604 844 319	lusa@seznam.cz	
p. Petr Kasper	PETROM STAVBY, a.s.	Předseda představenstva	+420 777 165 578	kasper@petromstavby.cz	
Ing. Tomáš Holan	PETROM STAVBY, a.s.	Zástupce Zhotovitele Projektový manažer	+420 724 209 222	holan@petromstavby.cz	
p. Jan Opat	PETROM STAVBY, a.s.	Stavbyvedoucí	+420 702 154 002	opat@petromstavby.cz	
p. Martin Rychníček	PETROM STAVBY, a.s.	Stavbyvedoucí	+420 774 334 124	martin.rychnicek@rr-cv.cz	
p. Jiří Blochin	Silnice Topolany a.s.	Stavbyvedoucí	+420 602 233 080	blochin@silnicetopolany.cz	
Anna Roučková	KAP ATELIER s.r.o.	AD	+420 722 511 458	rouckova@kapatelier.cz	
Gabriela Blašková	KAP ATELIER s.r.o.	AD	+420 733 731 535	blaszkova@kapatelier.cz	
Ilona Štyr	KAP ATELIER s.r.o.	AD	+420 776 552 290	ilonastyr@kapatelier.cz	
Jarmila Roučková	KAP ATELIER s.r.o.	AD	+420 702 029 010	rouckova@kapatelier.cz	
Jiří Gaudi	IDEAFACTORY s.r.o.	Konzultant data	+420 603 287 642	info@idfa.cz	
Adam Studený	Studený s.r.o.		+420 603 573 973	adam@skolky-studený.cz	
Věra Fryčová	Zoo-park	ředitelka	+420 777 266 222	director@zoo-park.cz	
p. Kučerovský	Zoo-park	provoz	+420 603 499 210		